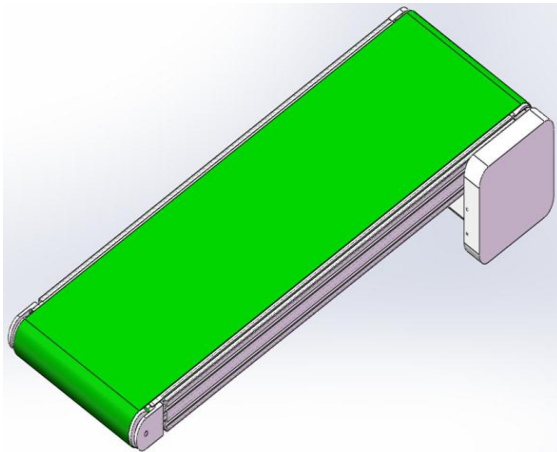


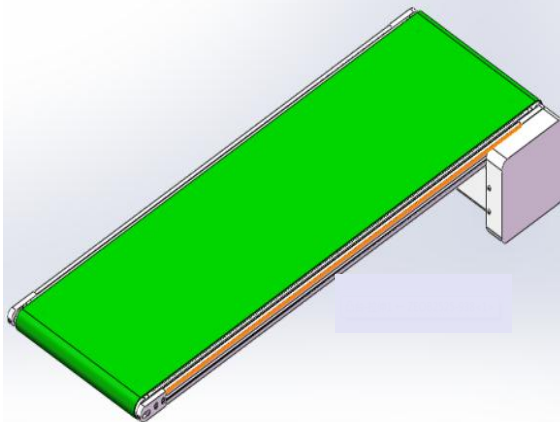
DQ标准皮带输送机目录

小零件输送系统目录



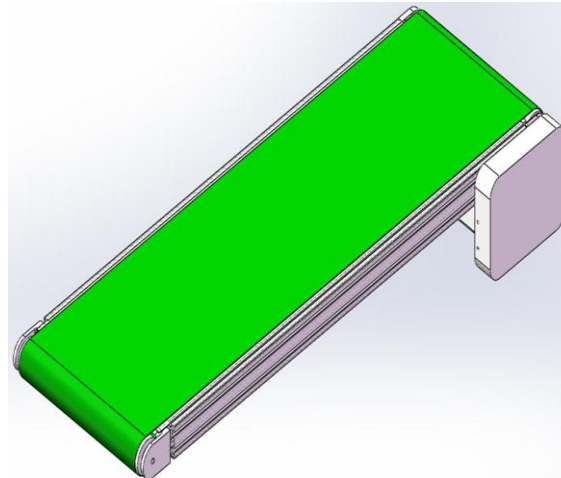
头部驱动——宽度选择型（带轮直径 $\Phi 30\text{mm}$ ）

SVKA/SVKB



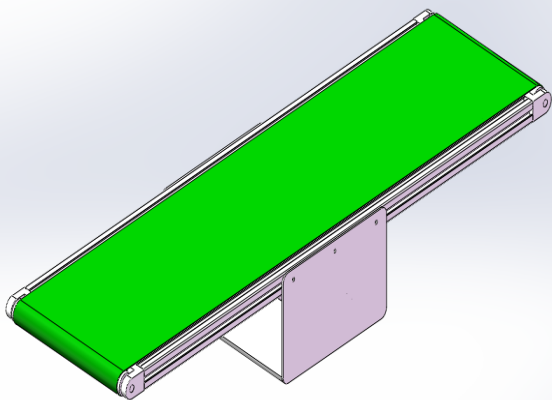
头部驱动——宽度指定型（ $\Phi 30\text{mm}$ ）

CVGA/CVGB



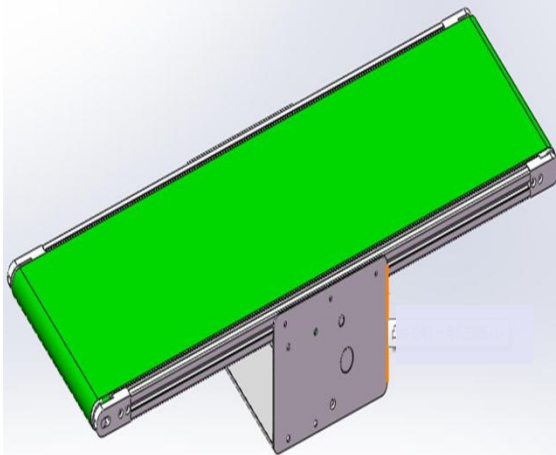
头部驱动——宽度指定型（带轮直径 $\Phi 50\text{mm}$ ）

CVGC/CVGD



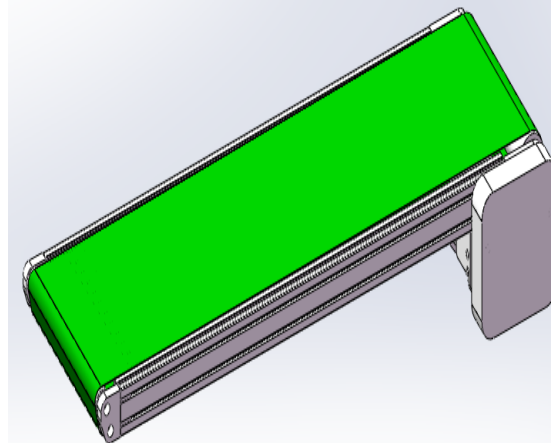
中间驱动——宽度选择型（带轮直径 $\Phi 30\text{mm}$ ）

SVKN/SVKR



中间驱动——宽度选择型（带轮直径 $\Phi 30\text{mm}$ ）

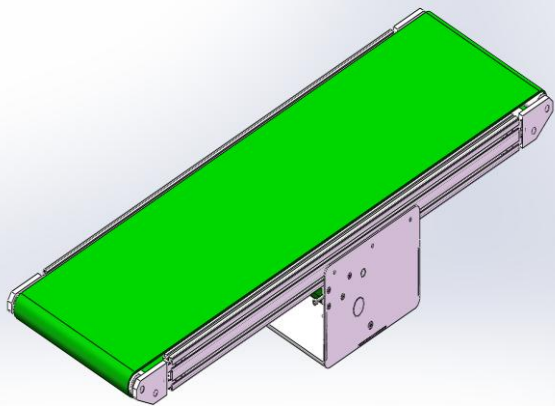
CVGN/CVGP



头部驱动——高输出型（带轮直径 $\Phi 60/30\text{mm}$ ）

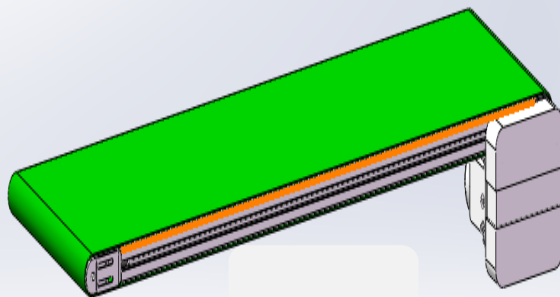
CVSN/CVSF

小零件输送系统目录



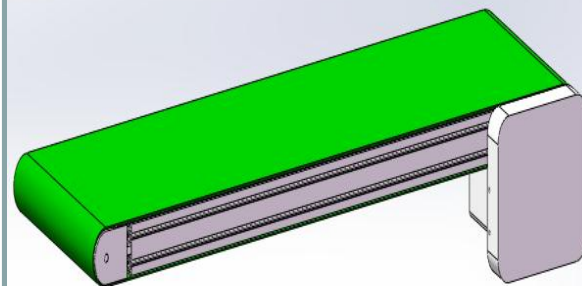
中间驱动——高输出型（带轮直径 $\Phi 30\text{mm}$ ）

CVSX/CSVY



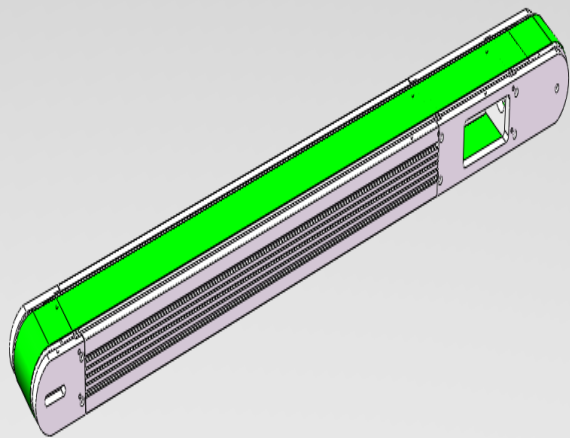
头部驱动——全皮带型（带轮直径 $\Phi 30\text{mm}$ ）

CVSFA/CSVFC



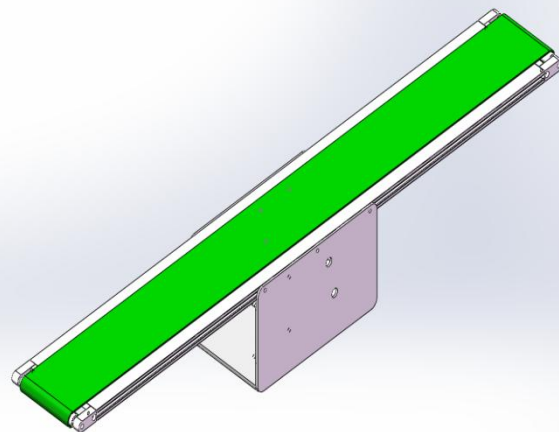
头部驱动——全皮带型（带轮直径 $\Phi 50\text{mm}$ ）

CVSFB/CSVFD



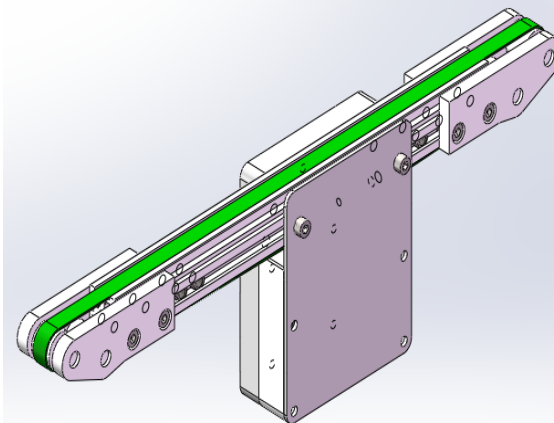
内置驱动——宽度选择型（带轮直径 $\Phi 70\text{mm}$ ）

CVSMA



中间驱动——薄型（带轮直径 $\Phi 15\text{mm}$ ）

CVLPA



中间驱动——单列同步齿形带型（ $\Phi 19/20\text{mm}$ ）

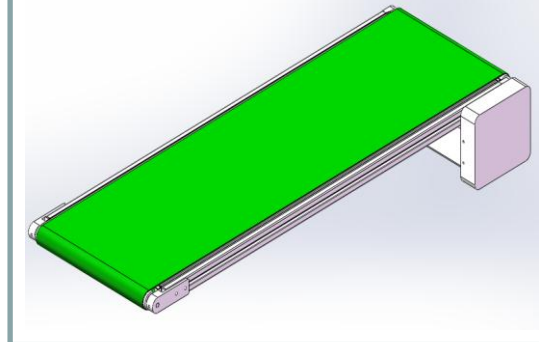
CVSTR

皮带输送机

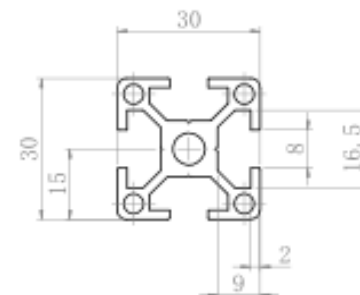
头部驱动 —— 宽度选择型（带轮直径 $\Phi 30\text{mm}$ ）

代 码	类 型	材 质			表 面 处 理		
		型材	马达盖板	带轮固定座	型材	马达盖板	带轮固定座
SVKA/B	不防跑偏型	铝材			阳极氧化处理	喷涂	

6W马达规格



型材截面放大图

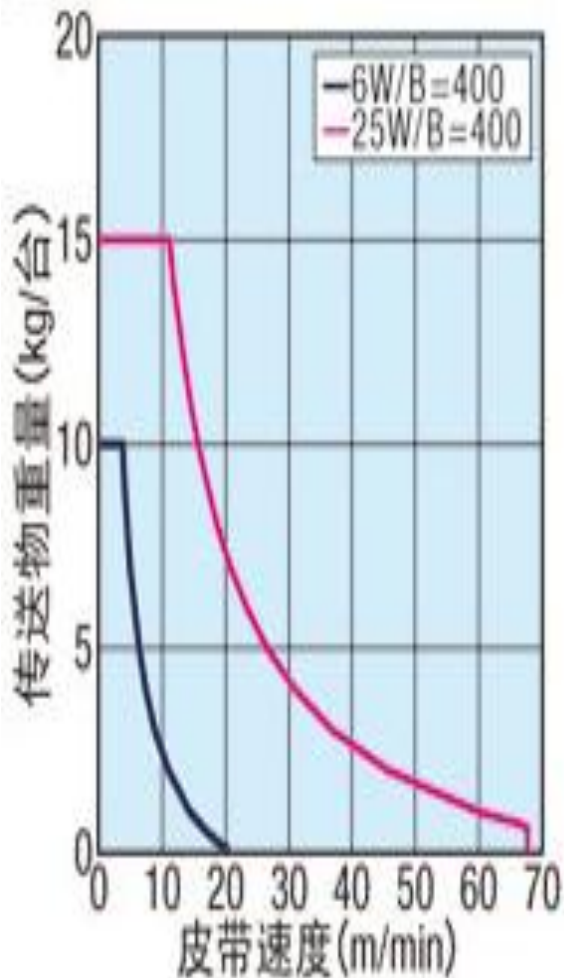


*A尺寸详细表

输出功率 (W)	马达		减速比	A
	规格	制造商		
6W	感应马达	松下	5~25	101.0
			30~180	108.0
		东方	5~25	105.0
			30~180	115.0
		精研	5~75	120.0
			90~180	127.0
	速度控制马达	松下	5~25	111.0
			30~180	118.0
		东方	5~25	115.0
			30~180	125.0
		精研	5~75	127.4
			90~180	134.4
25W	感应马达	松下	5~180	115.0
			东方	5~18
		25~180		127.5
		精研	5~75	129.3
			90~180	136.3
		速度控制马达	松下	5~180
	东方			5~18
			25~180	137.5
	精研		5~75	140.0
			90~180	147.0

■ 传送能力

*参考值



■ 齿轮头减速比

*可能会因负载状态而减小

齿轮头 减速比	皮带速度 (m/min)	
	50Hz	60Hz
5	56.4	67.7
7.5	37.6	45.1
9	31.3	37.6
12.5	22.6	27.1
15	18.8	22.6
18	15.7	18.8
25	11.3	13.5
30	9.4	11.3
36	7.8	9.4
50	5.6	6.8
60	4.7	5.6
75	3.8	4.5
90	3.1	3.8
100	2.8	3.4
120	2.4	2.8
150	1.9	2.3
180	1.6	1.9

①型式	②B选择	③L指定单位5mm	马达选择				⑧皮带规格	⑨马达制造厂选择
			④输出功率 (W)	⑤电压 (V)	⑥规格	⑦齿轮头减速比		
SVKA	50 100 150 200	300~3000	6 25	AV220 (单相)	IM (感应马达) SCM (速度控制马达)	5 7.5 9 12.5 15 18 25 30 36 50 60 75 90 100 120 150 180 ※输出功率为6时, 5~9不适用	H (一般用·绿色) W (一般用·白色) G (滑动用·绿色) S (滑动用·白色) D (电子零件传送用) F (食品传送用) ※1 O (耐油规格) ※2 N (非粘接规格) J (无皮带) ※1仅SVKA适用 ※2SVKB为绿色 ※上述以外的皮带请从下表的“皮带规格”中选择	A (松下马达) B (东方马达) C (精研马达)
SVKB	250 300 400		25	AV380 (三相)	IM (感应马达) INV (感应马达+变频器)			R (无马达·齿轮头)
			6 25	NV- (无马达)	NM- (无马达)	NH- (无齿轮头)		

- * 请对马达进行接线, 使皮带沿基准传送方向旋转。接线图、马达、变频器详细参阅厂家说明书。
- * 选择了无马达、齿轮头时, 马达安装孔间距将因马达输出功率而异。
- * 选择了无马达、齿轮头时, 主机将以部件状态交货。请按照同箱包装的组装步骤说明书由客户自行组装。

请按照选型步骤①~⑨选择型式和参数后进行订购

Order 订货范例	马达选择								⑧皮带规格	⑨马达制造厂选择
	①型式	②B	③L	④输出功率	⑤电压	⑥规格	⑦齿轮头减速比			
	SVKA	300	1000	25	AV220	IM	25	H	C	
无马达、齿轮头时	SVKA	300	1000	25	AV-	NM	NN	H	R	
无皮带时	SVKA	300	1000	25	AV220	SCM	25	J	A	

报价
方式



交货方式



交货期

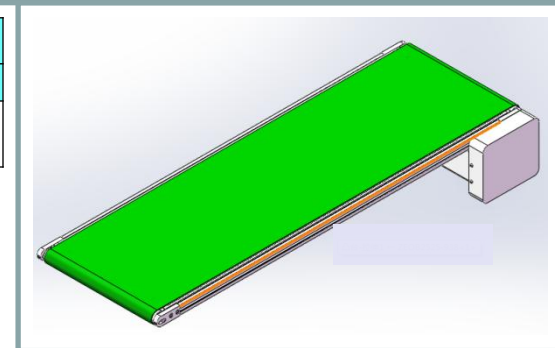
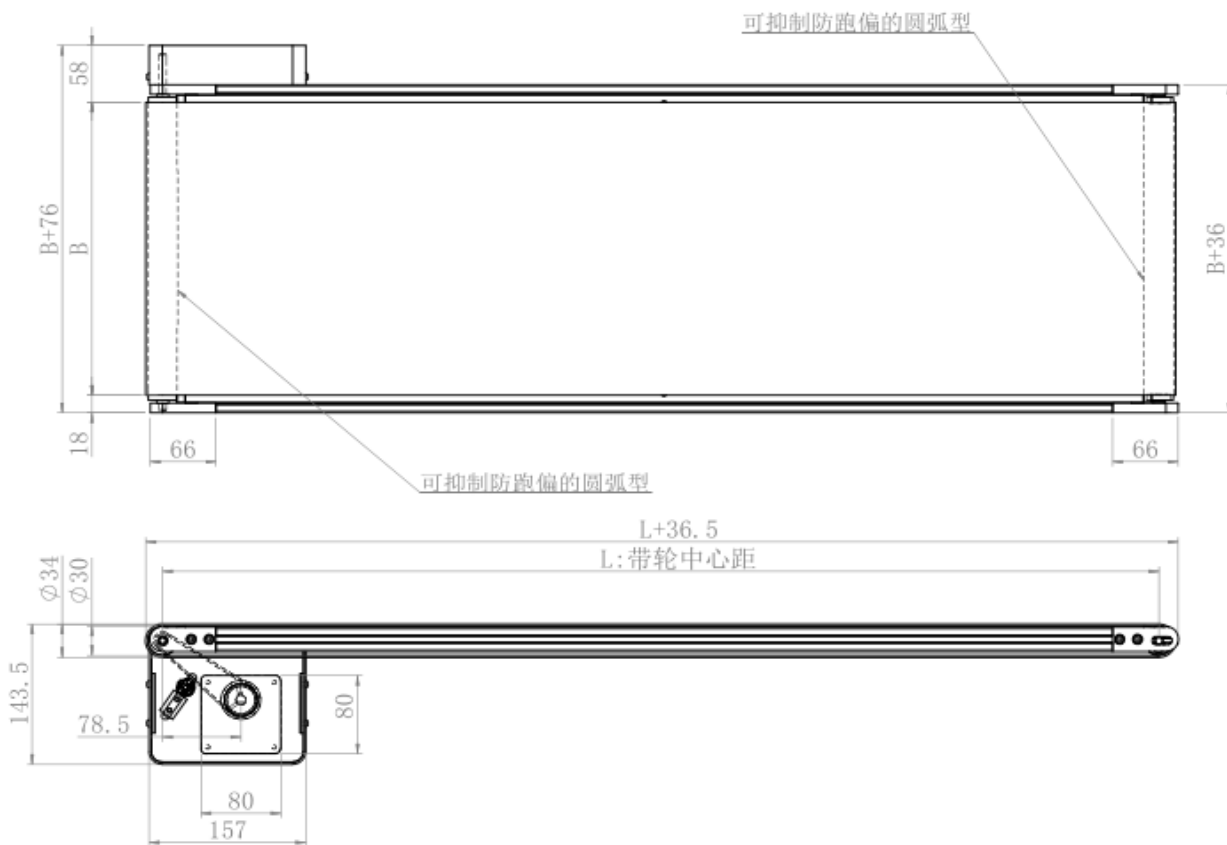
15

皮带输送机

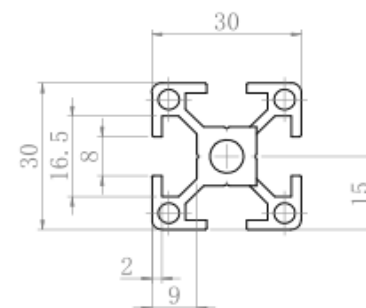
头部驱动 —— 宽度指定型 (直径 $\Phi 30\text{mm}$)

代 码	类 型	材 质			表 面 处 理		
		型材	马达盖板	带轮固定座	型材	马达盖板	带轮固定座
CVGA/B	不防跑偏型	铝材			阳极氧化处理	喷涂	

6W马达规格



型材截面放大图

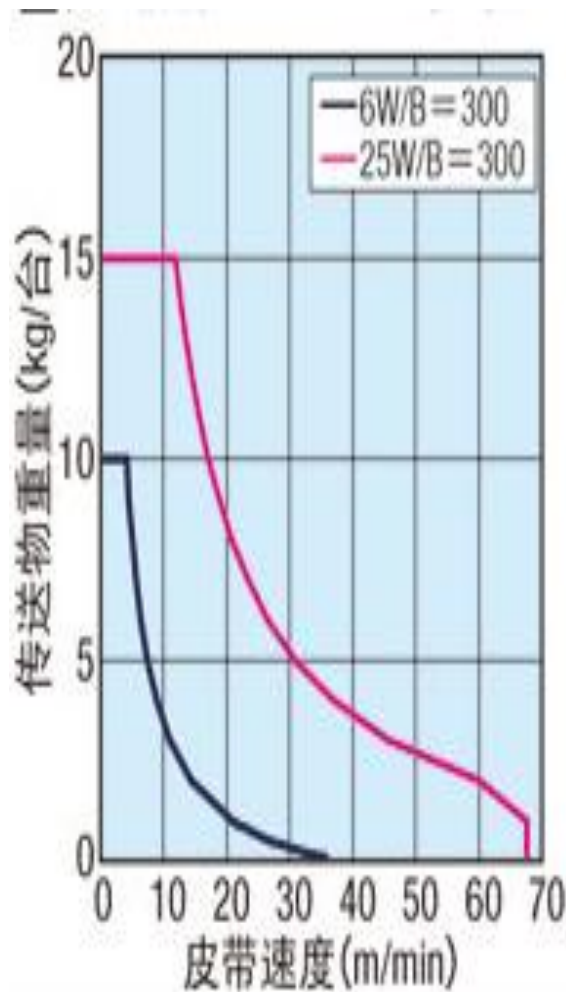


*A尺寸详细表

输出功率 (W)	马达		减速比	A
	规格	制造商		
6W	感应马达	松下	12.5~25	101.0
			30~180	108.0
		东方	12.5~25	105.0
			30~180	115.0
		精研	12.5~75	114.7
			90~180	120.7
	速度控制马达	松下	12.5~25	111.0
			30~180	118.0
		东方	12.5~25	115.0
			30~180	125.0
精研	12.5~75	126.9		
	90~180	132.9		
25W	感应马达	松下	5~180	115.0
			5~18	117.0
		东方	25~180	127.5
			5~75	129.0
		精研	90~180	136.0
			5~180	125.0
	速度控制马达	松下	5~18	127.0
			25~180	137.5
		东方	5~75	139.5
			90~180	146.5

■ 传送能力

*参考值



■ 齿轮头减速比

*可能会因负载状态而减小

齿轮头 减速比	皮带速度 (m/min)	
	50Hz	60Hz
5	56.4	67.7
7.5	37.6	45.1
9	31.3	37.6
12.5	22.6	27.1
15	18.8	22.6
18	15.7	18.8
25	11.3	13.5
30	9.4	11.3
36	7.8	9.4
50	5.6	6.8
60	4.7	5.6
75	3.8	4.5
90	3.1	3.8
100	2.8	3.4
120	2.4	2.8
150	1.9	2.3
180	1.6	1.9

①型式	②B指定 单位10mm	③L指定单位5mm	马达选择				⑧皮带规格	⑨马达制造厂选择
			④输出功率 (W)	⑤电压 (V)	⑥规格	⑦齿轮头减速比		
CVGA	30~300	190~2000	6 25	AV220 (单相)	IM(感应马达) SCM(速度控制马达)	5 7.5 9 12.5 15 18 25 30 36 50 60 75 90 100 120 150 180 ※输出功率为6时, 5~9不适用	H(一般用·绿色) W(一般用·白色) G(滑动用·绿色) S(滑动用·白色) D(电子零件传送用) F(食品传送用)※1 O(耐油规格)※2 N(非粘接规格) J(无皮带) ※1仅CVGA适用 ※2CVGB为绿色 ※上述以外的皮带请从下表的“皮带规格”中选择	A(松下马达) B(东方马达) C(国内制马达)
CVGB	50~300		25	AV380 (三相)	IM(感应马达) INV(感应马达+变频器)			R(无马达·齿轮头)
			6 25	NV- (无马达)	NM- (无马达)	NH- (无齿轮头)		

- * 减速比小于等于25时，旋转方向与马达方向相同；减速比大于等于30时，旋转方向与马达方向相反。
- * 选择了无马达、齿轮头时，马达安装孔间距将因马达输出功率而异。
- * 选择了无马达、齿轮头时，主机将以部件状态交货。请按照同箱包装的组装步骤说明书由客户自行组装。

请按照选型步骤①~⑨选择型式和参数后进行订购



Order
订货范例

①型式	②B	③L	马达选择				⑧皮带规格	⑨马达制造厂选择
			④输出功率	⑤电压	⑥规格	⑦齿轮头减速比		
CVGA	30	1000	25	AV220	IM	25	H	C
CVGA	50	1000	25	AV-	NM	NN	H	R
CVGA	300	1000	25	AV220	SCM	25	J	A

报价
方式



交货方式



交货期

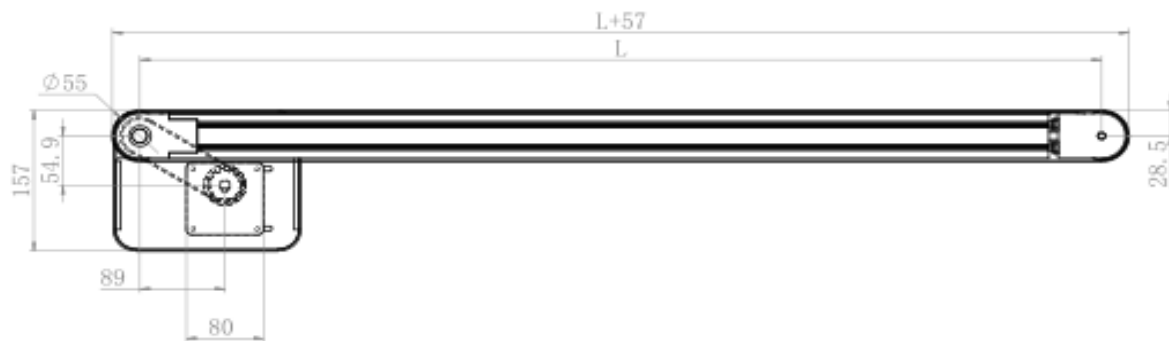
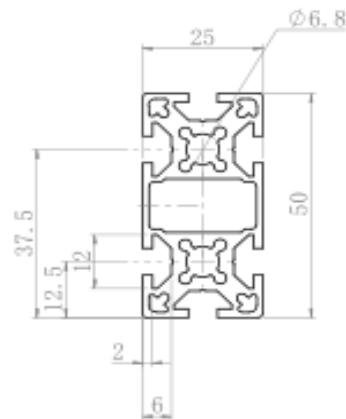
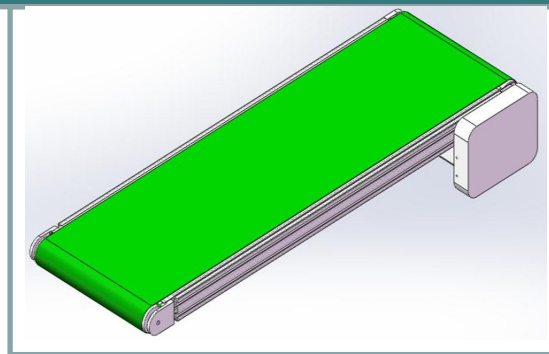
15

皮带输送机

头部驱动 —— 宽度选择型（带轮直径 $\Phi 50\text{mm}$ ）

代 码	类 型	材 质			表 面 处 理		
		型材	马达盖板	带轮固定座	型材	马达盖板	带轮固定座
CVGC/D	不防跑偏型	铝材			阳极氧化处理	喷涂	

6W马达规格

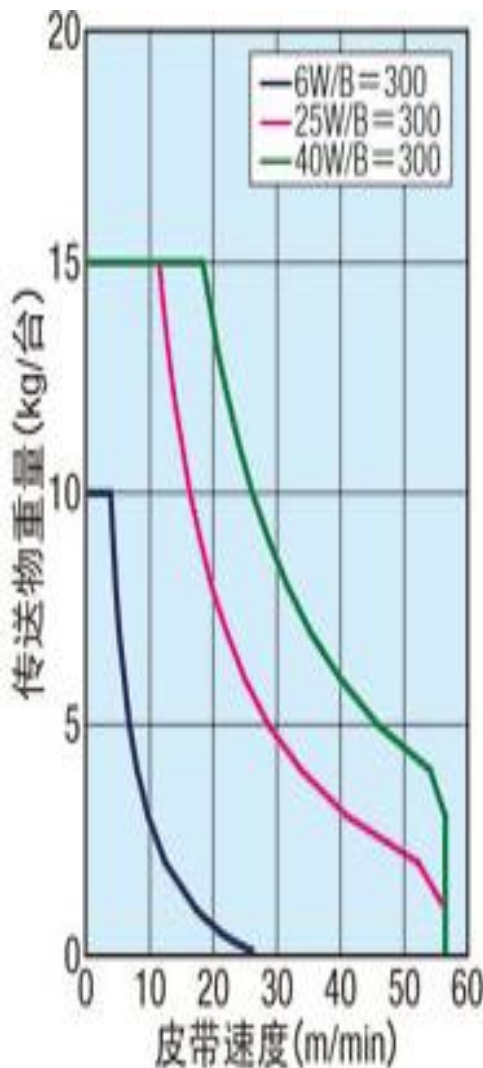


*A尺寸详细表

输出功率 (W)	马达		减速比	A
	规格	制造商		
6W	感应马达	松下	12.5~25	101.0
			30~180	108.0
		东方	12.5~25	105.0
			30~180	115.0
		精研	12.5~75	114.7
			90~180	120.7
	速度控制马达	松下	12.5~25	111.0
			30~180	118.0
		东方	12.5~25	115.0
			30~180	125.0
		精研	12.5~75	126.9
			90~180	132.9
25W	感应马达	松下	5~180	115.0
			5~18	117.0
		东方	25~180	127.5
			5~75	129.0
		精研	90~180	136.0
			5~75	139.5
	速度控制马达	松下	5~180	125.0
			5~18	127.0
		东方	25~180	137.5
			5~75	139.5
		精研	90~180	146.5
			5~75	146.5
40W	感应马达	松下	5~180	142.0
			5~18	147.0
		东方	25~180	165.0
			5~75	161.6
		精研	90~180	170.6
			5~75	170.6
	速度控制马达	松下	5~180	152.0
			5~18	157.0
		东方	25~180	175.0
			5~75	172.1
		精研	90~180	181.1
			5~75	181.1

■ 传送能力

*参考值



■ 齿轮头减速比

*可能会因负载状态而减小

齿轮头 减速比	皮带速度 (m/min)	
	50Hz	60Hz
5	47.1	56.5
7.5	31.4	37.7
9	26.2	31.4
12.5	18.8	22.6
15	15.7	18.8
18	13.1	15.7
25	9.4	11.3
30	7.9	9.4
36	6.5	7.9
50	4.7	5.7
60	3.9	4.7
75	3.1	3.8
90	2.6	3.1
100	2.4	2.8
120	2.0	2.4
150	1.6	1.9
180	1.3	1.6

①型式	②B指定 单位10mm	③L指定单位5mm	马达选择				⑧皮带规格	⑨马达制造厂选择
			④输出功率 (W)	⑤电压 (V)	⑥规格	⑦齿轮头减速比		
CVGC	40~300	240~2000	6 25 40	AV220 (单相)	IM(感应马达) SCM(速度控制马达)	5 7.5 9 12.5 15 18 25 30 36 50 60 75 90 100 120 150 180 ※输出功率为6时, 5~9不适用	H(一般用·绿色) W(一般用·白色) G(滑动用·绿色) S(滑动用·白色) D(电子零件传送用) F(食品传送用)※1 O(耐油规格)※2 N(非粘接规格) J(无皮带) ※1仅CVGC适用 ※2CVGD为绿色 ※上述以外的皮带请从下表 的“皮带规格”中选择	A(松下马达) B(东方马达) C(精研马达)
CVGD	50~300		25 40	AV380 (三相)	IM(感应马达) INV(感应马达+变频器)	NH-(无齿轮头)	R(无马达·齿轮头)	
		6 25 40	NV-(无马达)	NM-(无马达)				

- * 减速比小于等于25时，旋转方向与马达方向相同；减速比大于等于30时，旋转方向与马达方向相反。
- * 选择了无马达、齿轮头时，马达安装孔间距将因马达输出功率而异。
- * 选择了无马达、齿轮头时，主机将以部件状态交货。请按照同箱包装的组装步骤说明书由客户自行组装。

请按照选型步骤①~⑨选择型式和参数后进行订购

Order 订货范例	①型式	②B	③L	马达选择				⑧皮带规格	⑨马达制造厂选择
	④输出功率	⑤电压	⑥规格	⑦齿轮头减速比					
无马达、齿轮头时	CVGC	60	1000	25	AV220	IM	25	H	A
无皮带时	CVGC	100	1000	25	AV-	NM	NN	H	R
	CVGC	100	1000	25	AV220	SCM	25	J	B

报价
方式



交货方式



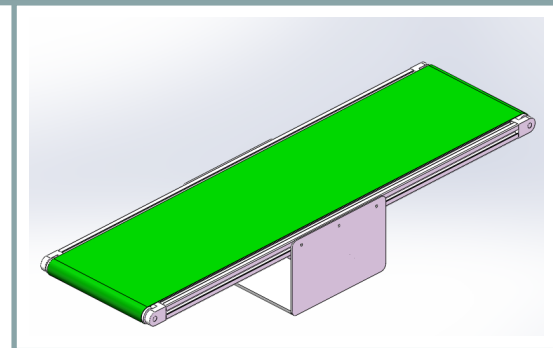
交货期

15

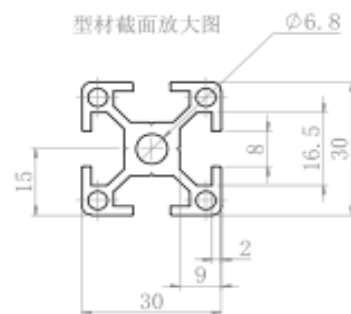
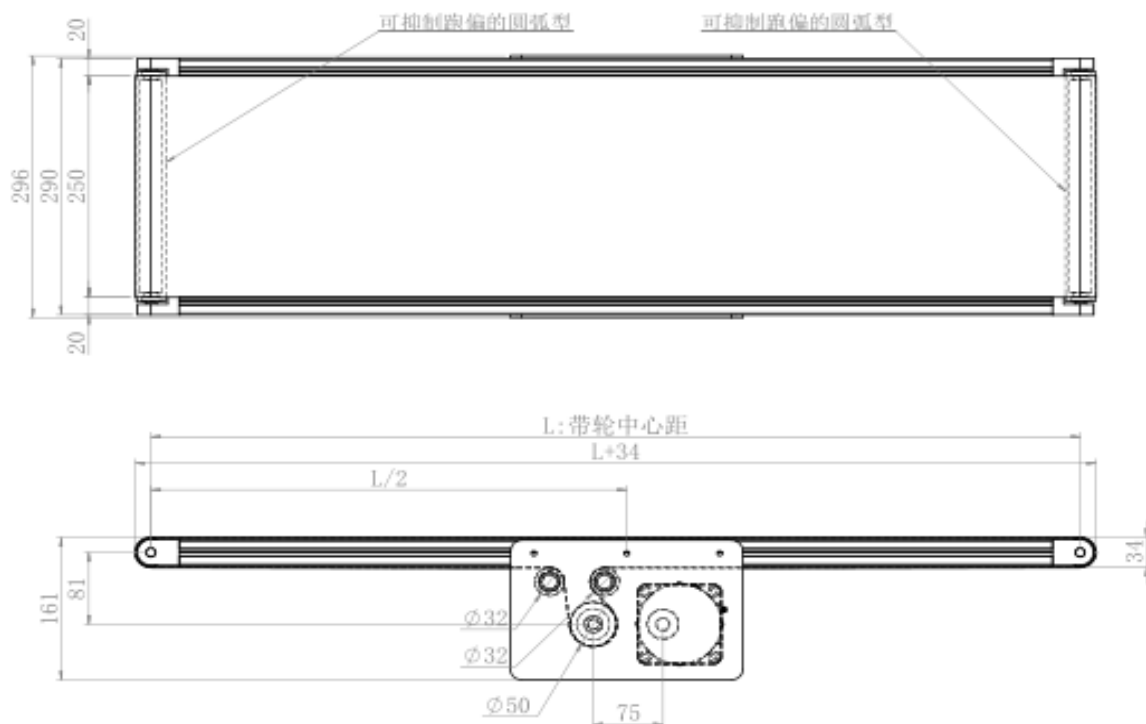
皮带输送机

中间驱动 —— 宽度选择型（带轮直径 $\Phi 30\text{mm}$ ）

代 码	类 型	材 质			表 面 处 理		
		型材	马达盖板	带轮固定座	型材	马达盖板	带轮固定座
SVKN/R	不防跑偏型	铝材			阳极氧化处理	喷涂	



6W马达规格



*A尺寸详细表

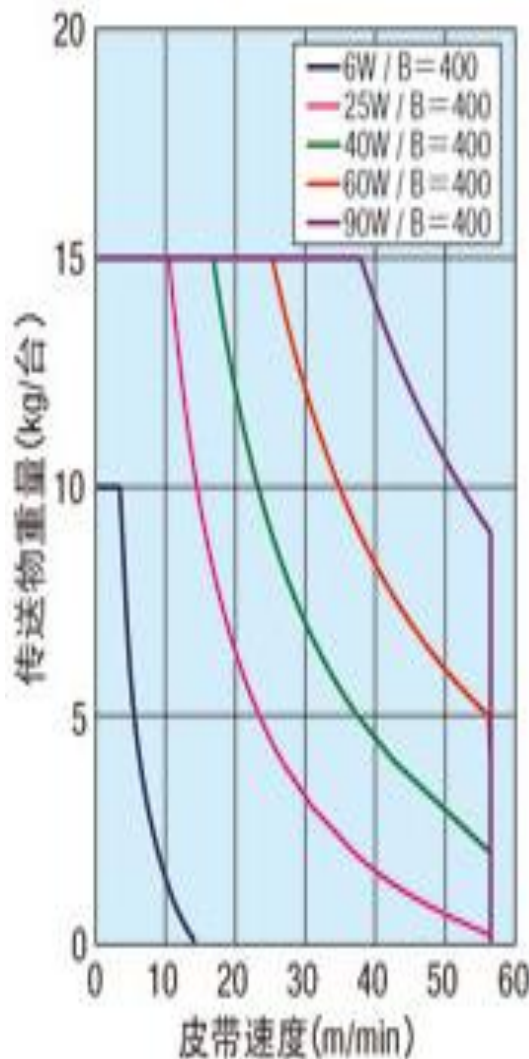
输出功率 (W)	马达		减速比	A	输出功率 (W)	马达		减速比	A	
	规格	制造商				规格	制造商			
6W	感应马达	松下	12.5~25	101.0	40W	感应马达	松下	5~180	142.0	
			30~180	108.0			东方	5~18	147.0	
		东方	12.5~25	105.0			精研	25~180	165.0	
			30~180	115.0			5~75	161.6		
		精研	12.5~75	114.7			90~180	170.6		
			90~180	120.7			速度控制马达	松下	5~180	152.0
	松下	12.5~25	111.0	东方	5~18	157.0				
		30~180	118.0	25~180	175.0					
	速度控制马达	东方	12.5~25	115.0	精研	5~75		172.1		
			30~180	125.0	90~180	181.1				
		精研	12.5~75	126.9	60W	感应马达		松下	5~180	180.0
			90~180	132.9			东方	5~180	185.0	
25W		感应马达	松下	5~180		115.0	速度控制马达	松下	5~180	210.0
				5~18		117.0			东方	5~180
	东方		25~180	127.5		精研		5~75	194.6	
			5~75	129.3		90~180		203.6		
	精研		90~180	136.3	90W	感应马达		松下	5~180	195.6
			5~180	125.0				东方	5~180	200.0
速度控制马达	松下	5~18	127.0	速度控制马达		松下	5~180	232.0		
		25~180	137.5				东方	5~180	230.0	
	东方	5~75	139.5			精研	5~75	209.6		
		90~180	146.5				90~180	218.6		

■ 传送能力

*参考值

■ 齿轮头减速比

*可能会因负载状态而减小



齿轮头 减速比	皮带速度 (m/min)	
	50Hz	60Hz
5	47.1	56.5
7.5	31.4	37.7
9	26.2	31.4
12.5	18.8	22.6
15	15.7	18.8
18	13.1	15.7
25	9.4	11.3
30	7.9	9.4
36	6.5	7.9
50	4.7	5.7
60	3.9	4.7
75	3.1	3.8
90	2.6	3.1
100	2.4	2.8
120	2.0	2.4
150	1.6	1.9
180	1.3	1.6


①型式	②B选择	③L指定单位5mm	马达选择				⑧皮带规格	⑨马达制造厂选择
			④输出功率 (W)	⑤电压 (V)	⑥规格	⑦齿轮头减速比		
SVKN	50 100 150 200 250	390~3000	6 25 40 60 90	AV220 (单相)	IM (感应马达) SCM (速度控制马达)	5 7.5 9 12.5 15 18 25 30 36 50 60 75 90 100 120 150 180 ※输出功率为6时, 5~9不适用	H(一般用·绿色) W(一般用·白色) G(滑动用·绿色) S(滑动用·白色) D(电子零件传送给用) F(食品传送给用)※1 O(耐油规格)※2 N(非粘接规格) J(无皮带) ※1仅SVKN适用 ※2SVKR为绿色	A(松下马达) B(东方马达) C(精研马达)
			25 40 60 90	AV380 (三相)	IM(感应马达) INV (感应马达+变频器)			
40 60 90	AV220 (单相)		IM(感应马达) SCM (速度控制马达)					
40 60 90	AV380 (三相)		IM(感应马达) INV (感应马达+变频器)					
SVKR	300 400		6 25 40 60 90	NV- (无马达)	NM- (无马达)	NH- (无齿轮头)	※上述以外的皮带请从下表的“皮带规格”中选择	R (无马达·齿轮头)

* 请对马达进行接线, 使皮带沿基准传送方向旋转。接线图、马达、变频器详细参阅厂家说明书。

* 选择了无马达、齿轮头时, 马达安装孔间距将因马达输出功率而异。

* 选择了无马达、齿轮头时, 主机将以部件状态交货。请按照同箱包装的组装步骤说明书由客户自行组装。

请按照选型步骤①~⑨选择型式和参数后进行订购

 Order 订货范例	①型式	②B	③L	马达选择				⑧皮带规格	⑨马达制造厂选择	
	SVKN	100	1000	④输出功率	⑤电压	⑥规格	⑦齿轮头减速比			
	无马达、齿轮头时	SVKN	100	1000	25	AV220	IM	25	H	C
	无皮带时	SVKN	100	1000	25	AV-	NM	NN	H	R

报价
方式



交货方式



交货期

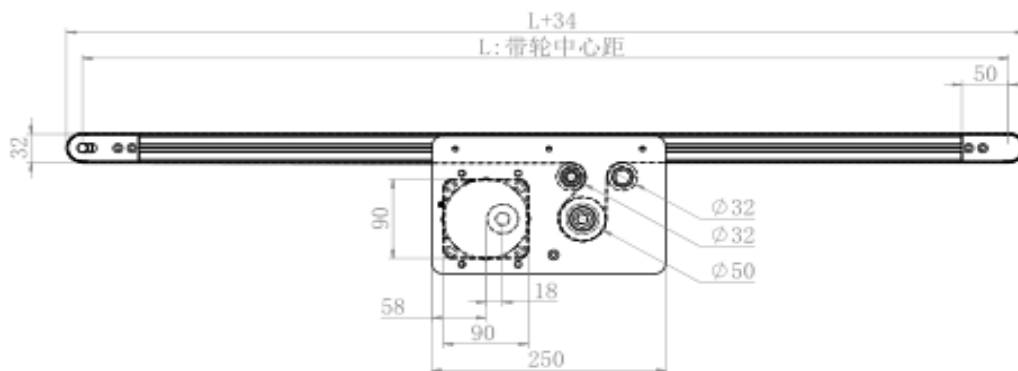
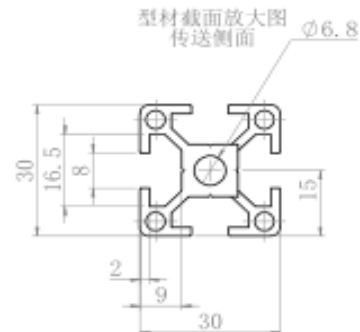
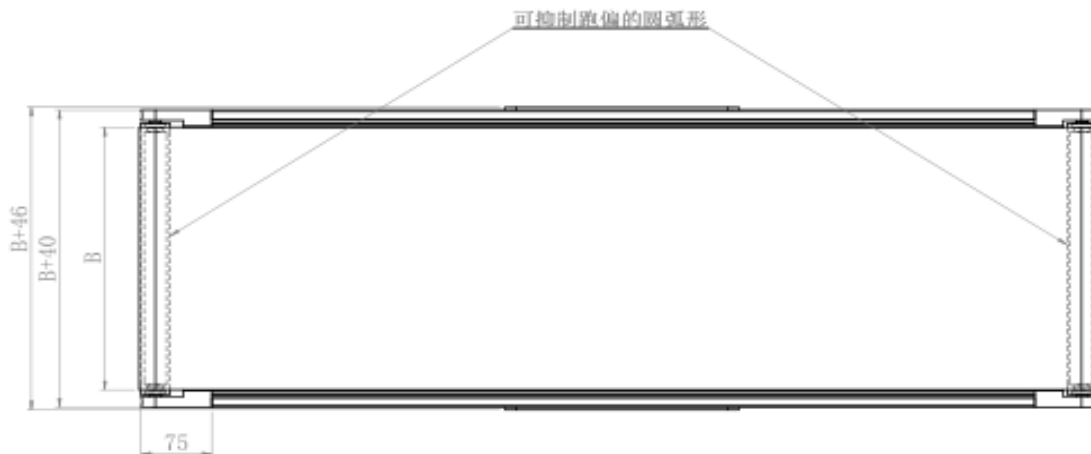
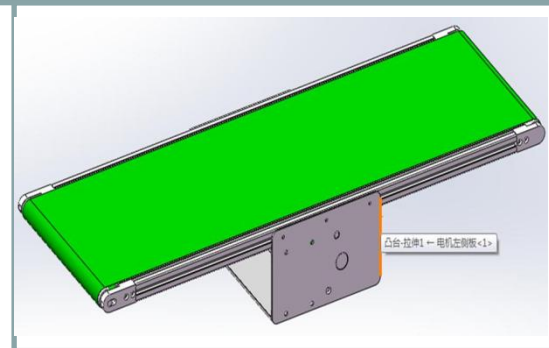
15

皮带输送机

中间驱动 —— 宽度选择型（带轮直径 $\Phi 30\text{mm}$ ）

代 码	类 型	材 质			表 面 处 理		
		型材	马达盖板	带轮固定座	型材	马达盖板	带轮固定座
CVGN/P	不防跑偏型	铝材			阳极氧化处理	喷涂	

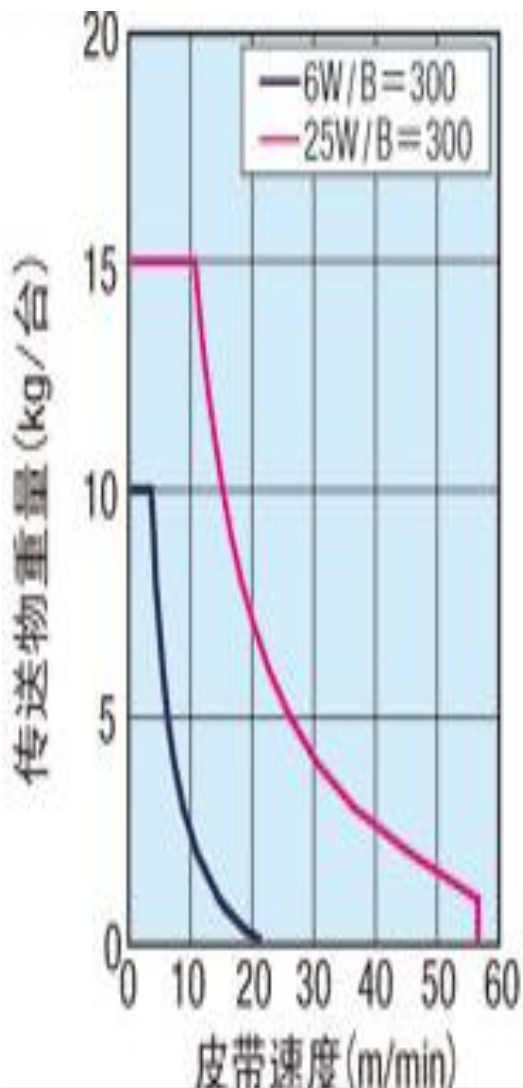
6W马达规格



*A尺寸详细表

输出功率 (W)	马达		减速比	A
	规格	制造商		
6W	感应马达	松下	12.5~25	101.0
			30~180	108.0
		东方	12.5~25	105.0
			30~180	115.0
		精研	12.5~75	114.7
			90~180	120.7
	速度控制马达	松下	12.5~25	111.0
			30~180	118.0
		东方	12.5~25	115.0
			30~180	125.0
		精研	12.5~75	126.9
			90~180	132.9
25W	感应马达	松下	5~180	115.0
			东方	5~18
			25~180	127.5
		精研	5~75	129.0
			90~180	136.0
		速度控制马达	松下	5~180
	东方			5~18
			25~180	137.5
	精研		5~75	139.5
			90~180	146.5

■ 传送能力 *参考值



■ 齿轮头减速比 *可能会因负载状态而减小

齿轮头 减速比	皮带速度 (m/min)	
	50Hz	60Hz
5	47.1	56.5
7.5	31.4	37.7
9	26.2	31.4
12.5	18.8	22.6
15	15.7	18.8
18	13.1	15.7
25	9.4	11.3
30	7.9	9.4
36	6.5	7.9
50	4.7	5.7
60	3.9	4.7
75	3.1	3.8
90	2.6	3.1
100	2.4	2.8
120	2.0	2.4
150	1.6	1.9
180	1.3	1.6


①型式	②B指定 单位10mm	③L指定单位5mm	马达选择				⑧皮带规格	⑨马达制造厂选择
			④输出功率 (W)	⑤电压 (V)	⑥规格	⑦齿轮头减速比		
CVGN	30~300	355~2000	6 25	AV220 (单相)	IM(感应马达) SCM(速度控制马达)	5 7.5 9 12.5 15 18 25 30 36 50 60 75 90 100 120 150 180 ※输出功率为6时, 5~9不适用	H(一般用·绿色) W(一般用·白色) G(滑动用·绿色) S(滑动用·白色) D(电子零件传送用) F(食品传送用)※1 O(耐油规格)※2 N(非粘接规格) J(无皮带) ※1仅CVGN适用 ※2CVGP为绿色 ※上述以外的皮带请从下表的“皮带规格”中选择	A(松下马达) B(东方马达) C(精研马达)
CVGP	50~300		25	AV380 (三相)	IM(感应马达) INV(感应马达+变频器)			
			6 25	NV-(无马达)	NM-(无马达)	NH-(无齿轮头)	R(无马达·齿轮头)	

* 减速比小于等于25时, 旋转方向与马达方向相同; 减速比大于等于30时, 旋转方向与马达方向相反。

* 选择了无马达、齿轮头时, 马达安装孔间距将因马达输出功率而异。

* 选择了无马达、齿轮头时, 主机将以部件状态交货。请按照同箱包装的组装步骤说明书由客户自行组装。

请按照选型步骤①~⑨选择型式和参数后进行订购

 Order 订货范例	<div style="text-align: center; border: 1px solid black; padding: 2px;"> ①型式 - ②B - ③L - 马达选择 - ⑧皮带规格 - ⑨马达制造厂选择 </div>																	
	<div style="text-align: center; border: 1px solid black; padding: 2px;"> ④输出功率 - ⑤电压 - ⑥规格 - ⑦齿轮头减速比 </div>																	
	无马达、齿轮头时	CVGN	-	30	-	1000	-	25	-	AV220	-	IM	-	25	-	H	-	A
	无皮带时	CVGN	-	50	-	1000	-	25	-	AV-	-	NM	-	NN	-	H	-	R
	CVGN	-	300	-	1000	-	25	-	AV220	-	SCM	-	25	-	J	-	C	

报价
方式



交货方式



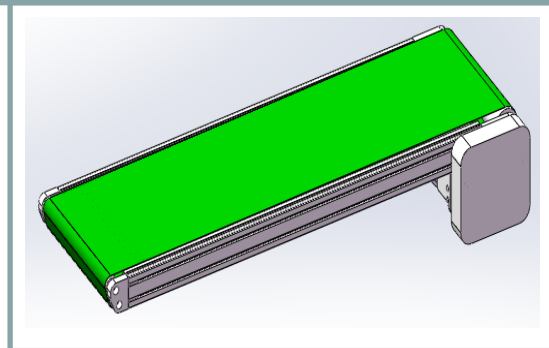
交货期

15

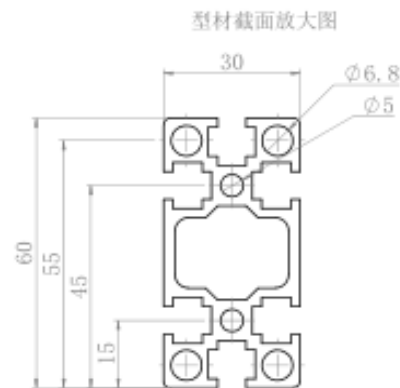
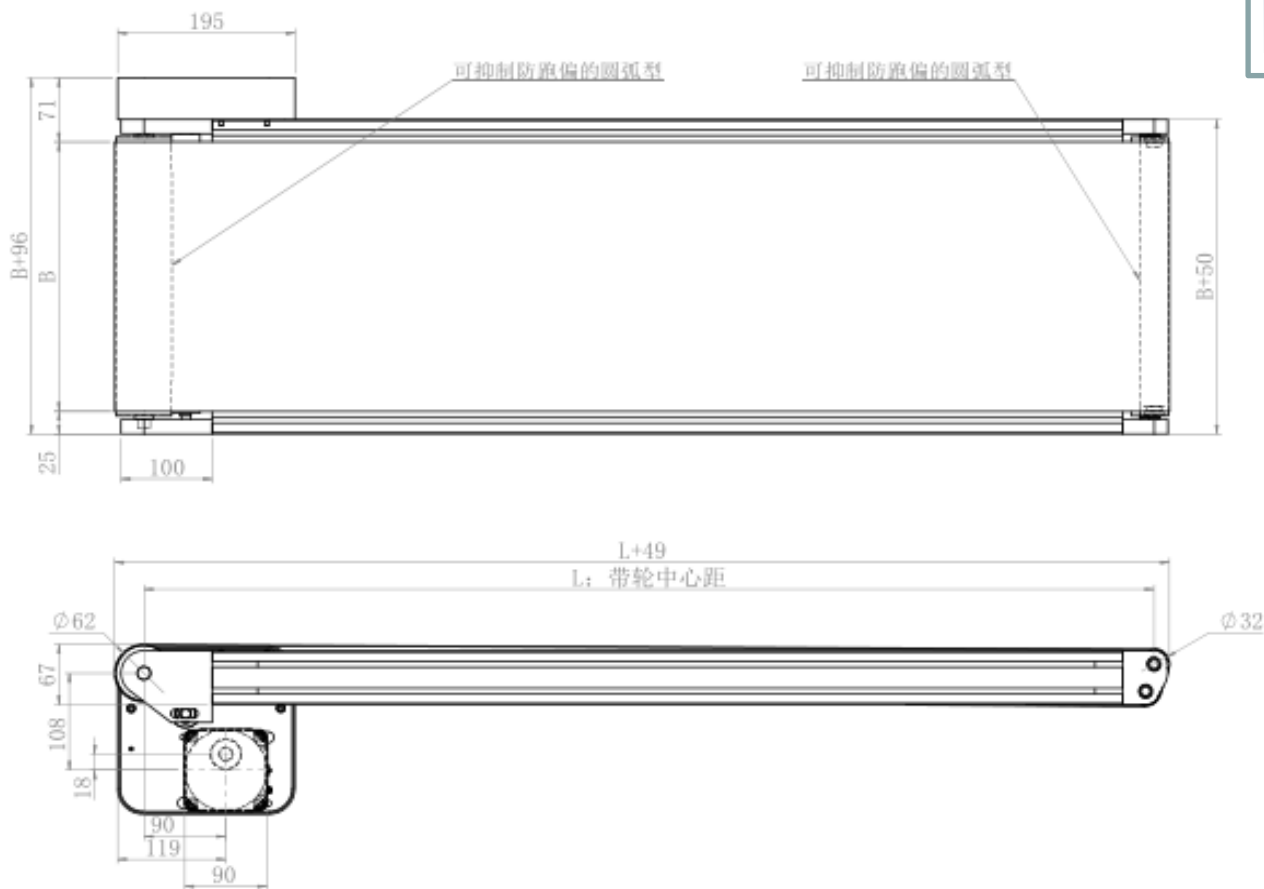
皮带输送机

头部驱动 —— 高输出型（带轮直径 $\Phi 60/30\text{mm}$ ）

代 码	类 型	材 质			表 面 处 理		
		型材	马达盖板	带轮固定座	型材	马达盖板	带轮固定座
CVSE/F	不防跑偏型	铝材			阳极氧化处理	喷涂	



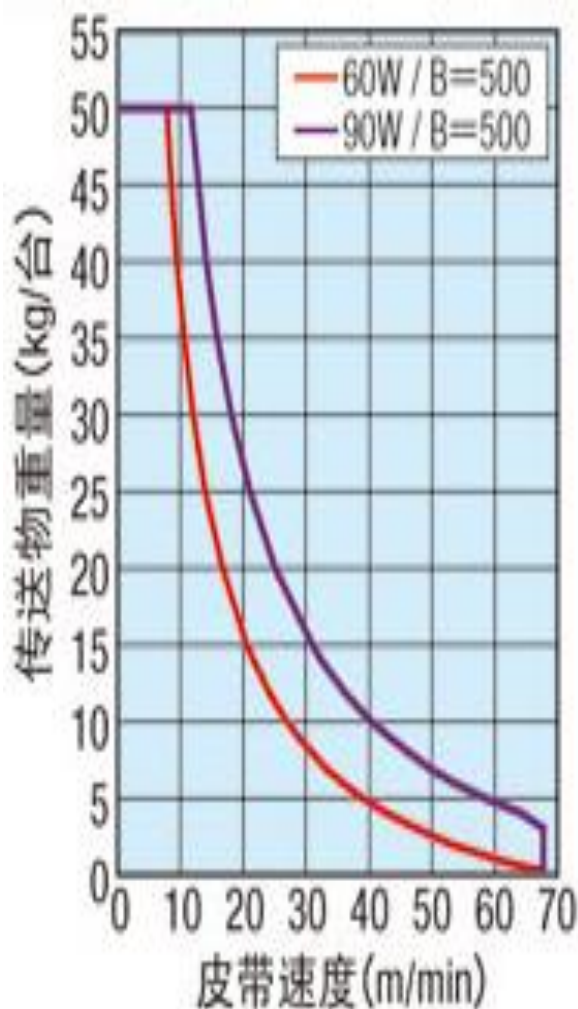
60W马达规格



*A尺寸详细表

输出功率 (W)	马达		减速比	A
	规格	制造商		
60W	感应马达	松下	5~180	180.0
		东方	5~180	185.0
		精研	5~75	182.6
			90~180	191.6
	速度控制马达	松下	5~180	210.0
		东方	5~180	215.0
		精研	5~75	194.6
			90~180	203.6
90W	感应马达	松下	5~180	195.6
		东方	5~180	200.0
		精研	5~75	195.6
			90~180	204.6
	速度控制马达	松下	5~180	232.0
		东方	5~180	230.0
		精研	5~75	209.6
			90~180	218.6

■ 传送能力 *参考值



■ 齿轮头减速比 *可能会因负载状态而减小

齿轮头	皮带速度 (m/min)	
5	56.4	67.7
7.5	37.6	45.1
9	31.3	37.6
12.5	22.6	27.1
15	18.8	22.6
18	15.7	18.8
25	11.3	13.5
30	9.4	11.3
36	7.8	9.4
50	5.6	6.8
60	4.7	5.6
75	3.8	4.5
90	3.1	3.8
100	2.8	3.4
120	2.4	2.8
150	1.9	2.3
180	1.6	1.9

①型式	②B选择	③L指定单位5mm	马达选择				⑧皮带规格	⑨马达制造厂选择
			④输出功率 (W)	⑤电压 (V)	⑥规格	⑦齿轮头减速比		
CVSE	100 200 300 400 500	440~6000	60 90	AV220 (单相)	IM(感应马达) SCM(速度控制马达)	5 7.5 9 12.5 15 18 25 30 36 50 60 75 90 100 120 150 180	H(一般用·绿色) W(一般用·白色) G(滑动用·绿色) S(滑动用·白色) D(电子零件传适用) F(食品传适用)※1 O(耐油规格)※2 N(非粘接规格) J(无皮带) ※1仅CVSE适用 ※2CVSF为绿色 ※上述以外的皮带请从下表的 “皮带规格”中选择	A(松下马达) B(东方马达) C(精研马达) R(无马达·齿轮头)
CVSF				AV380 (三相)	IM(感应马达) INV(感应马达+变频器)			
				NV-(无马达)	NM-(无马达)			

* 请对马达进行接线，使皮带沿基准传送方向旋转。接线图、马达、变频器详细参阅厂家说明书。

* 1个10KG以上的工件可能导致皮带支撑板变形。

* 机长(L尺寸)为2000mm以下时，主机以成品状态送货，超2000mm时，将以机架分割后送货，客户参照同箱包装的组装步骤书进行组装。

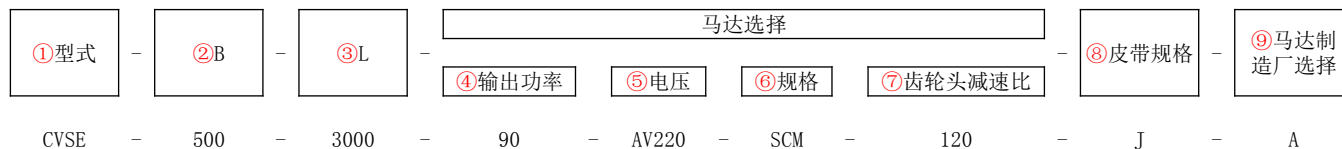
* 选择了无马达、齿轮头时，马达安装孔间距将因马达输出功率而异。

* 选择了无马达、齿轮头时，主机将以部件状态交货。请按照同箱包装的组装步骤说明书由客户自行组装。

请按照选型步骤①~⑨选择型式和参数后进行订购



Order
订货范例



报价
方式



交货方式



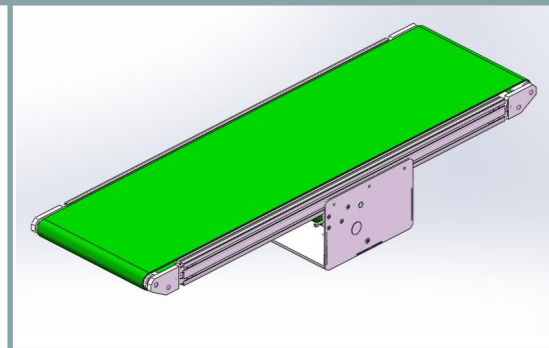
交货期

15

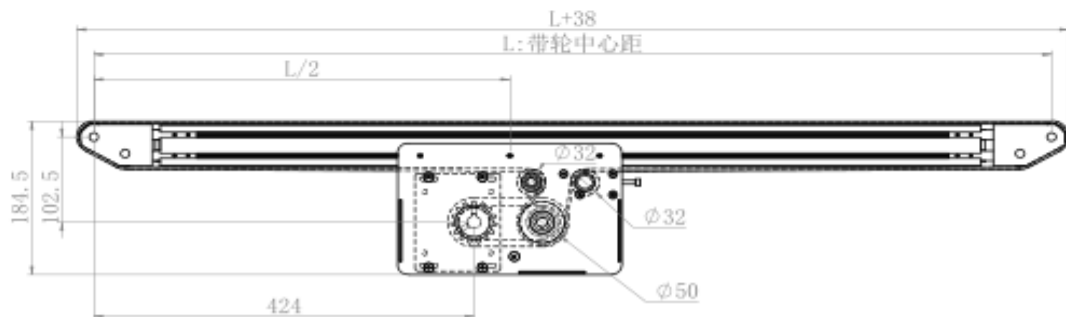
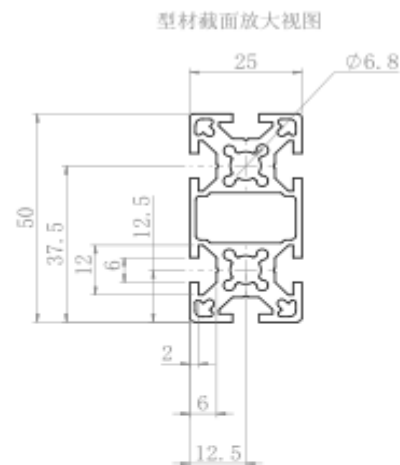
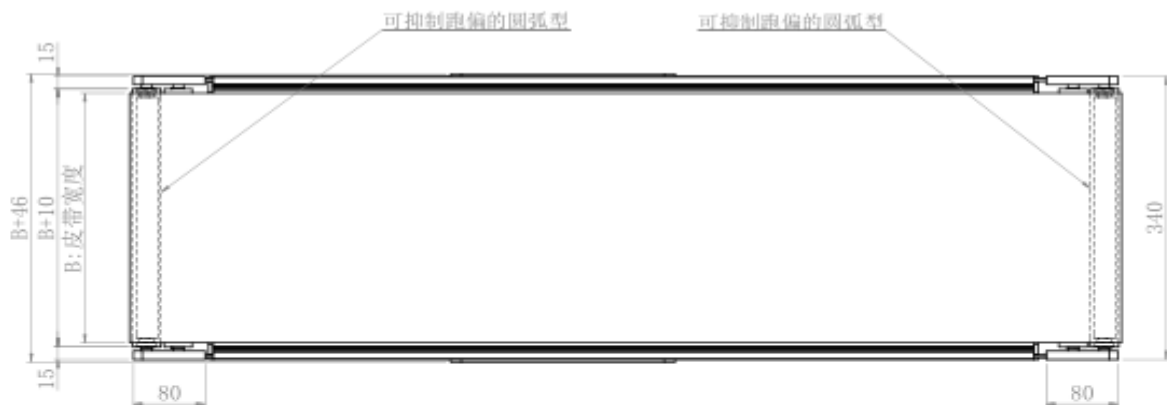
皮带输送机

中间驱动 —— 高输出选择型（带轮直径 $\Phi 30\text{mm}$ ）

代 码	类 型	材 质			表 面 处 理		
		型材	马达盖板	带轮固定座	型材	马达盖板	带轮固定座
CVSX/Y	不防跑偏型	铝材			阳极氧化处理	喷涂	



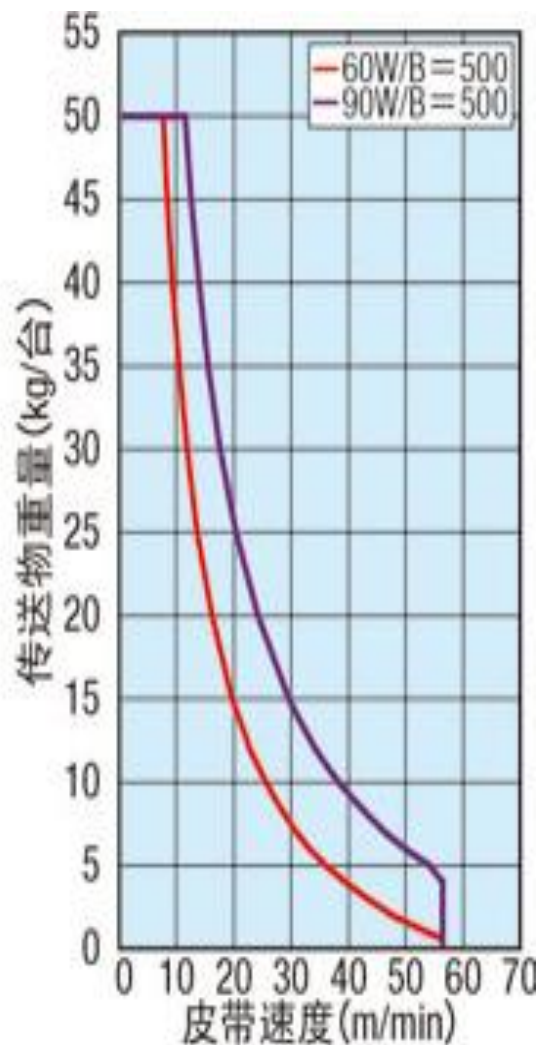
60W马达规格



*A尺寸详细表

输出功率 (W)	马达		减速比	A1	A2
	规格	制造商			
60W	感应马达	松下	5~180	180.0	6
		东方	5~180	185.0	
		精研	5~75	182.6	
			90~180	191.6	
	速度控制马达	松下	5~180	210.0	
		东方	5~180	215.0	
		精研	5~75	194.6	
			90~180	203.6	
90W	感应马达	松下	5~180	195.6	6
		东方	5~180	200.0	
		精研	5~75	195.6	
			90~180	204.6	
	速度控制马达	松下	5~180	232.0	
		东方	5~180	230.0	
		精研	5~75	209.6	
			90~180	218.6	

■ 传送能力 *参考值



■ 齿轮头减速比 *可能会因负载状态而减小

齿轮头减速比	皮带速度 (m/min)	
5	47.1	56.5
7.5	31.4	37.7
9	26.2	31.4
12.5	18.8	22.6
15	15.7	18.8
18	13.1	15.7
25	9.4	11.3
30	7.9	9.4
36	6.5	7.9
50	4.7	5.7
60	3.9	4.7
75	3.1	3.8
90	2.6	3.1
100	2.4	2.8
120	2.0	2.4
150	1.6	1.9
180	1.3	1.6

①型式	②B选择	③L指定单位5mm	马达选择				⑧皮带规格	⑨马达制造厂选择				
			④输出功率 (W)	⑤电压 (V)	⑥规格	⑦齿轮头减速比						
CVSX	100 200 300 400 500	480~6000	60 90	AV220 (单相)	IM(感应马达)	5	7.5	9	12.5	15	H(一般用·绿色) W(一般用·白色) G(滑动用·绿色) S(滑动用·白色) D(电子零件传送用) F(食品传送用) ※1 O(耐油规格) ※2 N(非粘接规格) J(无皮带) ※1仅CVSX适用 ※2CVSY为绿色 ※上述以外的皮带请从下表的“皮带规格”中选择	A(松下马达) B(东方马达) C(精研马达)
SCM(速度控制马达)					18	25	30	36	50			
AV380 (三相)				IM(感应马达) INV(感应马达+变频器)	60	75	90	100	120			
CVSY				NV-(无马达)	NM-(无马达)	NH-(无齿轮头)				R(无马达·齿轮头)		

* 请对马达进行接线，使皮带沿基准传送方向旋转。接线图、马达、变频器详细参阅厂家说明书。

* 1个10KG以上的工件可能导致皮带支撑板变形。

* 机长(L尺寸)为2000mm以下时，主机以成品状态送货，超2000mm时，将以机架分割后送货，客户参照同箱包装的组装步骤书进行组装。

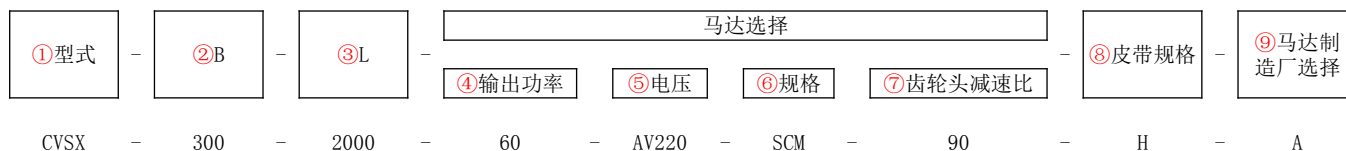
* 选择了无马达、齿轮头时，马达安装孔间距将因马达输出功率而异。

* 选择了无马达、齿轮头时，主机将以部件状态交货。请按照同箱包装的组装步骤说明书由客户自行组装。

请按照选型步骤①~⑨选择型式和参数后进行订购



Order
订货范例



报价
方式



交货方式



交货期

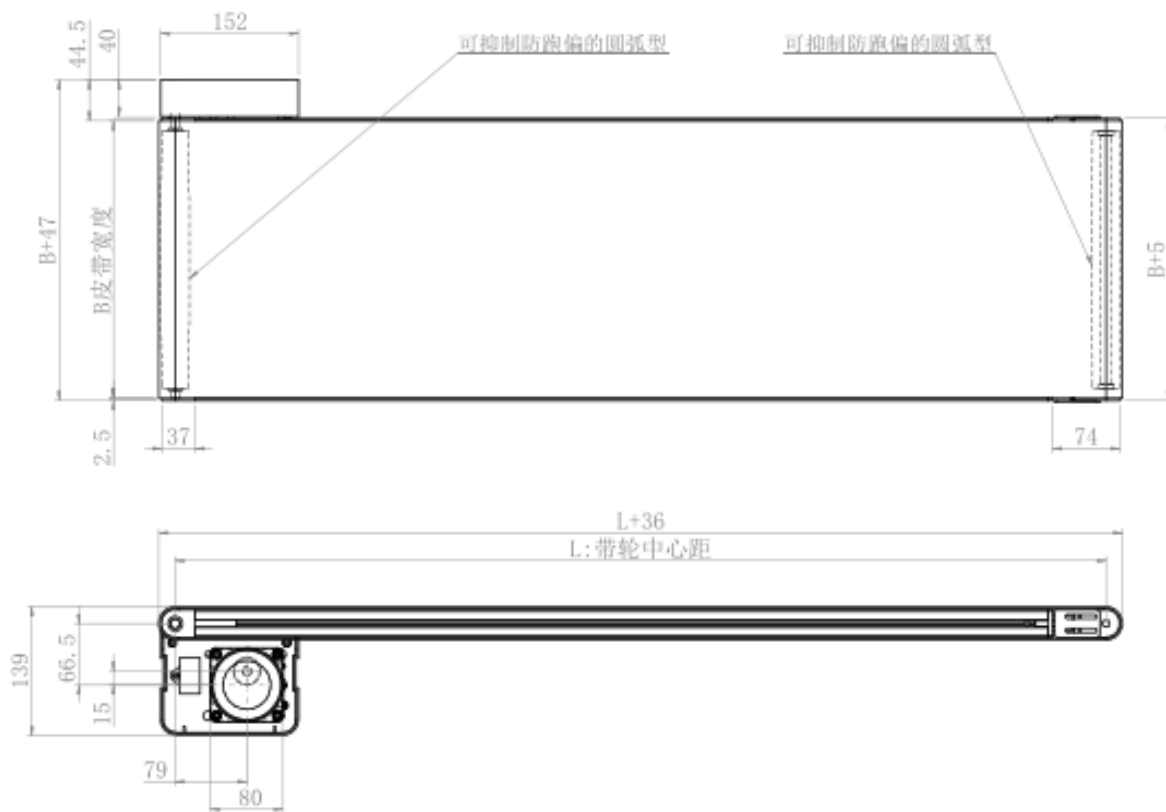
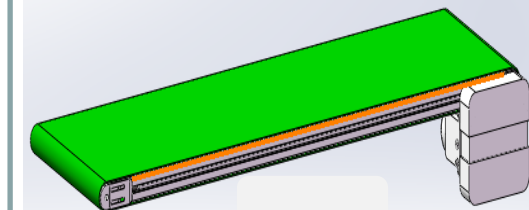
15

皮带输送机

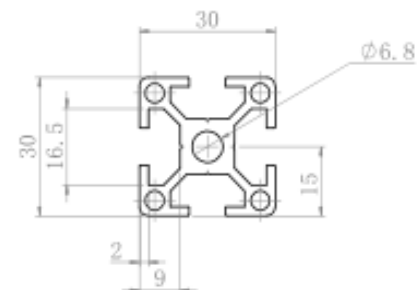
头部驱动 —— 全皮带型（带轮直径 $\Phi 30\text{mm}$ ）

代 码	类 型	材 质			表 面 处 理		
		型材	马达盖板	带轮固定座	型材	马达盖板	带轮固定座
CVSFA/C	不防跑偏型	铝材			阳极氧化处理	喷涂	

6W马达规格



铝型材截面放大图

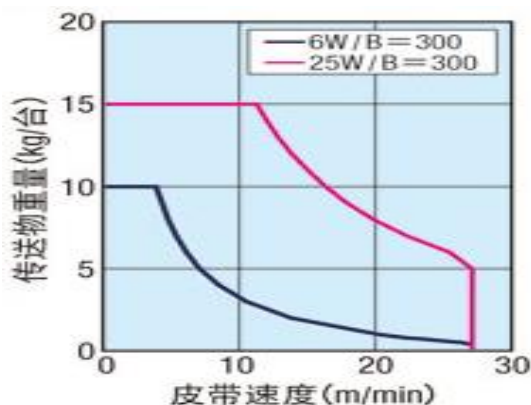


*A尺寸详细表

输出功率 (W)	马达		减速比	A
	规格	制造商		
6W	感应马达	松下	5~25	101.0
			30~180	108.0
		东方	5~25	105.0
			30~180	115.0
		精研	12.5~75	114.7
			90~180	120.7
	速度控制马达	松下	12.5~25	111.0
			30~180	118.0
		东方	12.5~25	115.0
			30~180	125.0
		精研	12.5~75	126.9
			90~180	132.9
25W	感应马达	松下	5~180	115.0
			东方	5~18
		25~180		127.5
		精研	12.5~75	129.0
			90~180	136.0
		速度控制马达	松下	12.5~180
	东方			12.5~18
			25~180	137.5
	精研		5~75	139.5
			90~180	146.5

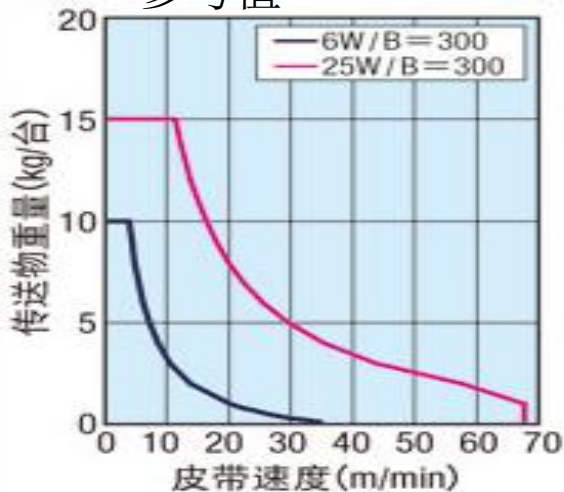
■ CVSA 传送能力

*参考值



■ CVSC 传送能力

*参考值



■ CVSFA 齿轮头减速比

*可能会因负载状态而减小

齿轮头 减速比	皮带速度 (m/min)	
	50Hz	60Hz
12.5	22.6	27.1
15	18.8	22.6
18	15.7	18.8
25	11.3	13.5
30	9.4	11.3
36	7.8	9.4
50	5.6	6.8
60	4.7	5.6
75	3.8	4.5
90	3.1	3.8
100	2.8	3.4
120	2.4	2.8
150	1.9	2.3
180	1.6	1.9

■ CVSFC 齿轮头减速比


*可能会因负载状态而减小

齿轮头 减速比	皮带速度 (m/min)	
	50Hz	60Hz
5	56.4	67.7
7.5	37.6	45.1
9	31.3	37.6
12.5	22.6	27.1
15	18.8	22.6
18	15.7	18.8
25	11.3	13.5
30	9.4	11.3
36	7.8	9.4
50	5.6	6.8
60	4.7	5.6
75	3.8	4.5
90	3.1	3.8
100	2.8	3.4
120	2.4	2.8
150	1.9	2.3
180	1.6	1.9

①型式	②B指定 单位10mm	③L指定单位5mm	马达选择				⑧皮带规格	⑨马达制造厂选择
			④输出功率 (W)	⑤电压 (V)	⑥规格	⑦齿轮头减速比		
CVSFA	60~300	280~2000	6 25	AV220 (单相)	IM(感应马达) SCM(速度控制马达)	5 7.5 9 12.5 15 18 25 30 36 50 60 75 90 100 120 150 180	H(一般用·绿色) W(一般用·白色) G(滑动用·绿色) S(滑动用·白色) D(电子零件传送用) F(食品传送用)※1 O(耐油规格)※2 N(非粘接规格) J(无皮带) ※1仅CVSFA适用 ※2CVSFC为绿色 ※上述以外的皮带请从下表的“皮带规格”中选择	A(松下马达) B(东方马达) C(精研马达)
CVSFC	70~300		25	AV380 (三相)	IM(感应马达) INV(感应马达+变频器)			R(无马达·齿轮头)
			6 25	NV-(无马达)	NM-(无马达)			

- * 减速比小于等于25时，旋转方向与马达方向相同；减速比大于等于30时，旋转方向与马达方向相反。
- * 选择了无马达、齿轮头时，马达安装孔间距将因马达输出功率而异。
- * 选择了无马达、齿轮头时，主机将以部件状态交货。请按照同箱包装的组装步骤说明书由客户自行组装。

请按照选型步骤①~⑨选择型式和参数后进行订购

 Order 订货范例	①型式	②B	③L	马达选择				⑧皮带规格	⑨马达制造厂选择
		④输出功率	⑤电压	⑥规格	⑦齿轮头减速比				
	无马达、齿轮头时	SVKA - 300 - 1000 - 25 - AV220 - IM - 25 - H - C							
	无皮带时	SVKA - 300 - 1000 - 25 - AV- - NM - NN - H - R							
	SVKA - 300 - 1000 - 25 - AV220 - SCM - 25 - J - A								

报价
方式



交货方式



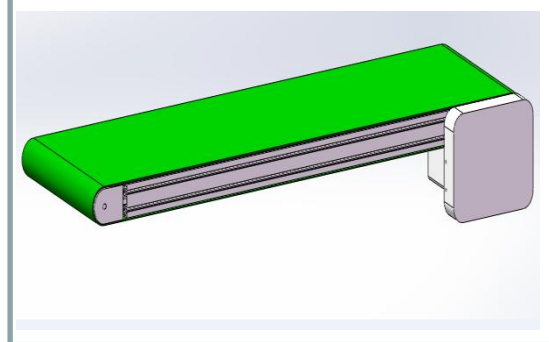
交货期

15

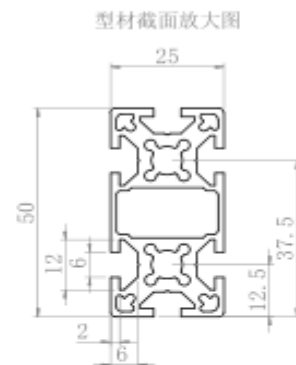
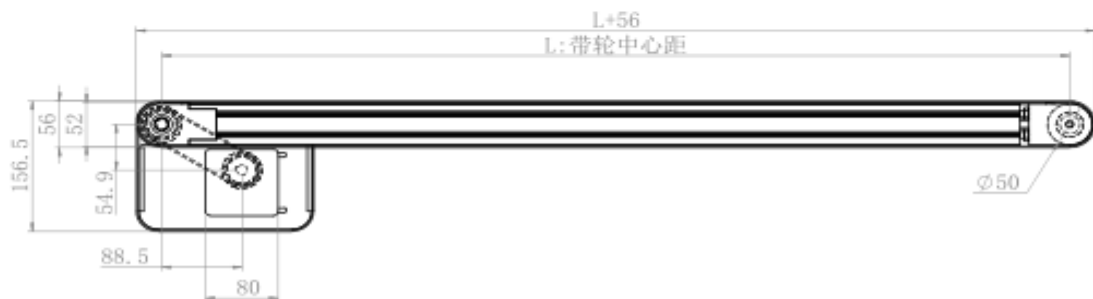
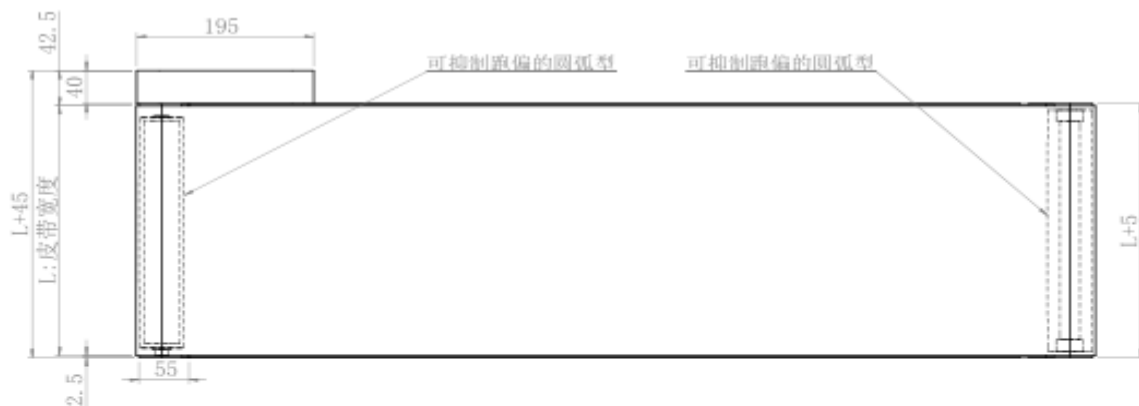
皮带输送机

头部驱动 —— 全皮带型（带轮直径 $\Phi 50\text{mm}$ ）

代 码	类 型	材 质			表 面 处 理		
		型材	马达盖板	带轮固定座	型材	马达盖板	带轮固定座
CVSFB/D	不防跑偏型	铝材			阳极氧化处理	喷涂	



25W马达规格

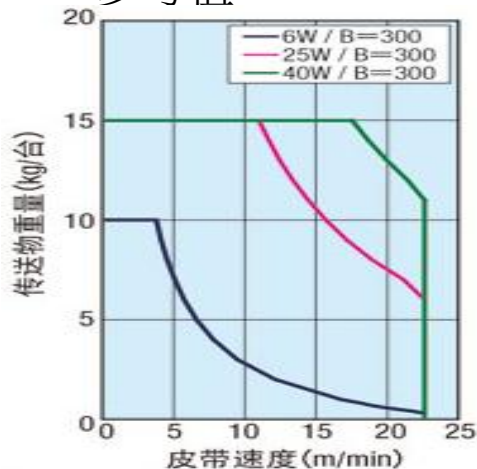


*A尺寸详细表

输出功率 (W)	马达		减速比	A
	规格	制造商		
6W	感应马达	松下	12.5~25	101.0
			30~180	108.0
		东方	12.5~25	105.0
			30~180	115.0
		精研	12.5~75	114.7
			90~180	120.7
	速度控制马达	松下	12.5~25	111.0
			30~180	118.0
		东方	12.5~25	115.0
			30~180	125.0
		精研	12.5~75	126.9
			90~180	132.9
25W	感应马达	松下	5~18	115.0
			25~180	127.5
		东方	5~18	117.0
			25~180	127.5
		精研	5~75	129.0
			90~180	136.0
	速度控制马达	松下	5~18	125.0
			25~180	137.5
		东方	5~18	127.0
			25~180	137.5
		精研	5~75	139.5
			90~180	146.5
40W	感应马达	松下	5~18	142.0
			25~180	165.0
		东方	5~18	147.0
			25~180	165.0
		精研	5~75	161.6
			90~180	170.6
	速度控制马达	松下	5~18	152.0
			25~180	175.0
		东方	5~18	157.0
			25~180	175.0
		精研	5~75	172.1
			90~180	181.1

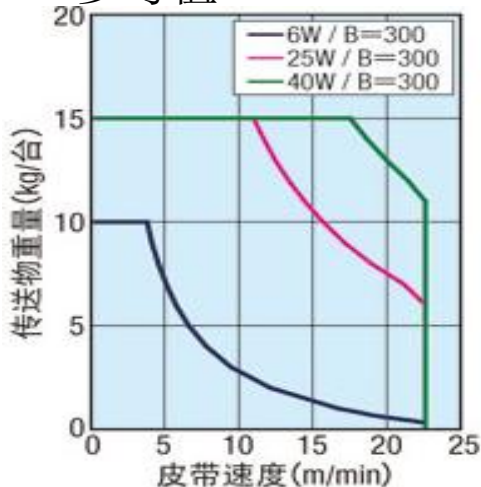
■ CVSF B 传送能力

*参考值



■ CVSF D 传送能力

*参考值



■ CVSF B 齿轮头减速比

*可能会因负载状态而减小

齿轮头 减速比	皮带速度 (m/min)	
	50Hz	60Hz
12.5	18.8	22.6
15	15.7	18.8
18	13.1	15.7
25	9.4	11.3
30	7.9	9.4
36	6.5	7.8
50	4.7	5.6
60	3.9	4.7
75	3.1	3.8
90	2.6	3.1
100	2.4	2.8
120	2.0	2.4
150	1.6	1.9
180	1.3	1.6

■ CVSF D 齿轮头减速比

*可能会因负载状态而减小

齿轮头 减速比	皮带速度 (m/min)	
	50Hz	60Hz
5	47.1	56.5
7.5	31.4	37.7
9	26.2	31.4
12.5	18.8	22.6
15	15.7	18.8
18	13.1	15.7
25	9.4	11.3
30	7.9	9.4
36	6.5	7.9
50	4.7	5.7
60	3.9	4.7
75	3.1	3.8
90	2.6	3.1
100	2.4	2.8
120	2.0	2.4
150	1.6	1.9
180	1.3	1.6

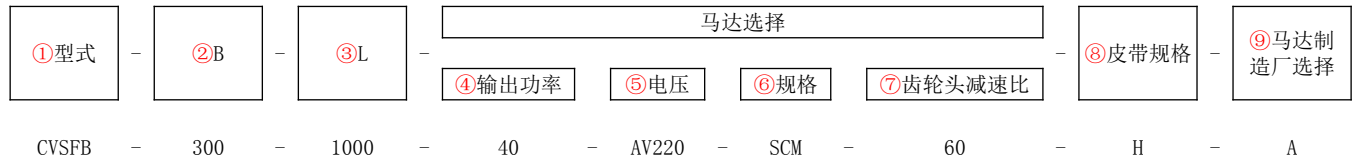
①型式	②B指定 单位10mm	③L指定单位5mm	马达选择				⑧皮带规格	⑨马达制造厂选择
			④输出功率 (W)	⑤电压 (V)	⑥规格	⑦齿轮头减速比		
CVSFB	60~300	320~2000	6 25 40	AV220 (单相)	IM(感应马达) SCM(速度控制马达)	5 7.5 9 12.5 15 18 25 30 36 50 60 75 90 100 120 150 180	H(一般用·绿色) W(一般用·白色) G(滑动用·绿色) S(滑动用·白色) D(电子零件传送用) F(食品传送用)※1 O(耐油规格)※2 N(非粘接规格) J(无皮带) ※1仅CVSFB适用 ※2CVSFD为绿色 ※上述以外的皮带请从下表 的“皮带规格”中选择	A(松下马达) B(东方马达) C(精研马达)
CVSFD	80~300		25 40	AV380 (三相)	IM(感应马达) INV(感应马达+变频器)	NH-(无齿轮头)		
			6 25 40	NV-(无马达)	NM-(无马达)			R(无马达·齿轮头)

- * 减速比小于等于25时，旋转方向与马达方向相同；减速比大于等于30时，旋转方向与马达方向相反。
- * 选择了无马达、齿轮头时，马达安装孔间距将因马达输出功率而异。
- * 选择了无马达、齿轮头时，主机将以部件状态交货。请按照同箱包装的组装步骤说明书由客户自行组装。

请按照选型步骤①~⑨选择型式和参数后进行订购



Order
订货范例



报价
方式



交货方式



交货期

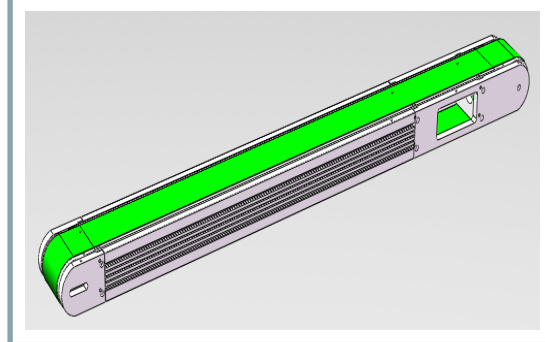
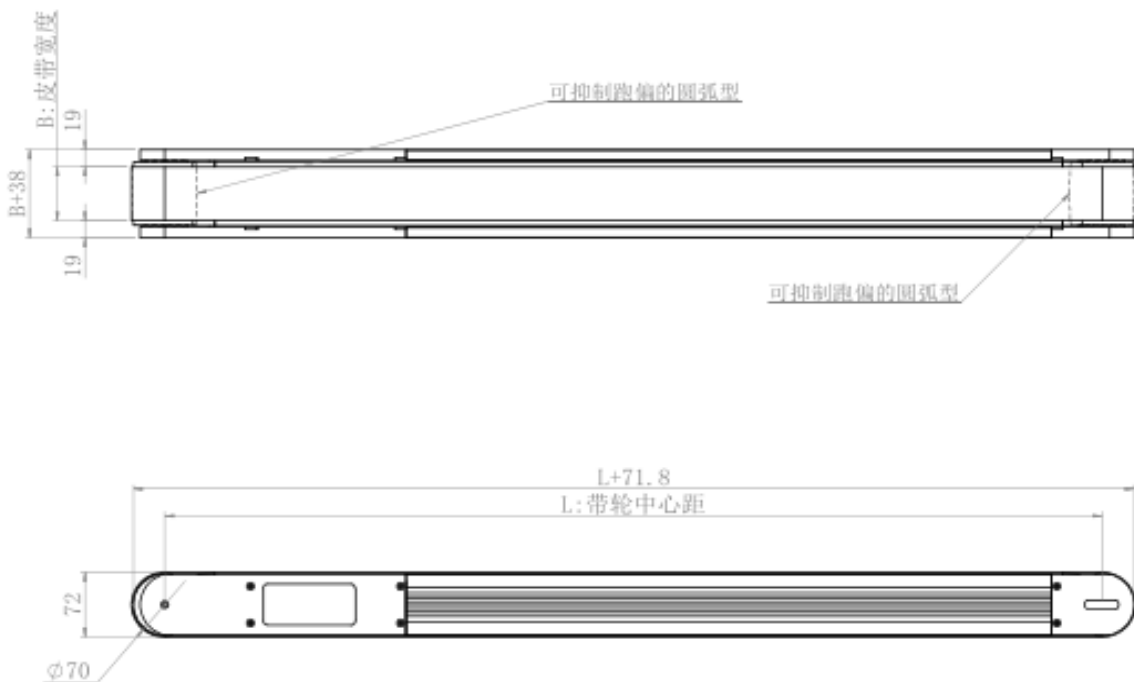
15

皮带输送机

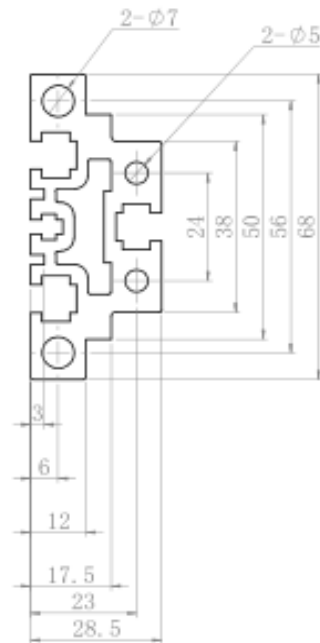
内置驱动 —— 宽度选择型（带轮直径 $\Phi 70\text{mm}$ ）

代 码	类 型	材 质			表 面 处 理		
		型材	马达盖板	带轮固定座	型材	马达盖板	带轮固定座
CVSMA	不防跑偏型	铝材			阳极氧化处理	喷涂	

6W马达规格



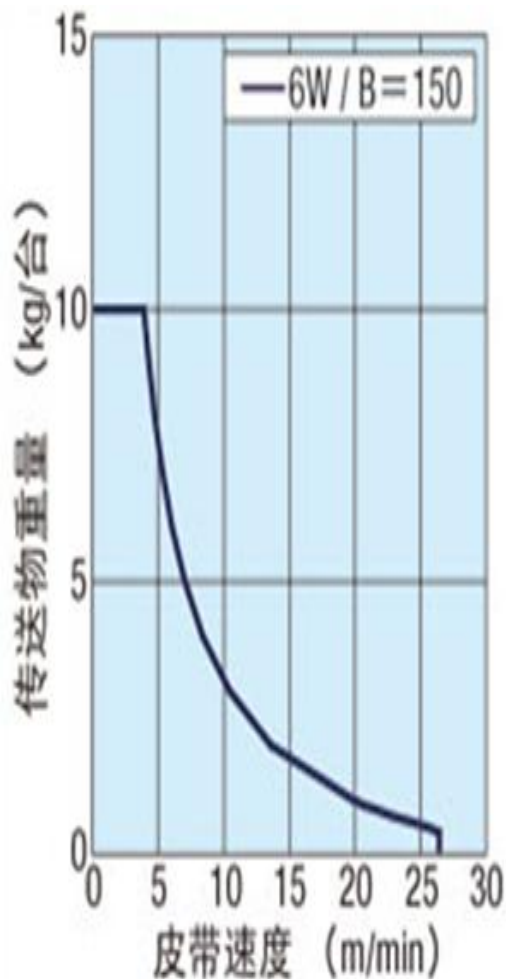
型材截面放大图



*A尺寸详细表

马达		减速比	A
规格	制造商		
感应马达	松下	15~25	101.0
		30~180	108.0
	东方	15~25	105.0
		25~180	115.0
速度控制马达	松下	15~25	111.0
		30~180	118.0
	东方	15~25	115.0
		25~180	125.0

■ 传送能力 *参考值



■ 齿轮头减速比 *可能会因负载状态而减小

齿轮头 减速比	皮带速度 (m/min)	
	50Hz	60Hz
15	22.0	26.4
18	18.3	22.0
25	13.2	15.8
30	11.0	13.2
36	9.2	11.0
50	6.6	7.9
60	5.5	6.6
75	4.4	5.3
90	3.7	4.4
100	3.3	4.0
120	2.7	3.3
150	2.2	2.6
180	1.8	2.2

①型式	②B选择	③L指定单位5mm	马达选择				⑧皮带规格	⑨马达制造厂选择
			④输出功率 (W)	⑤电压 (V)	⑥规格	⑦齿轮头减速比		
CVSMA	60 100 150	415~2000	6	AV220 (单相)	IM(感应马达) SCM(速度控制马达)	15 18 25 30 36 50 60 75 90 100 120 150 180	H(一般用·绿色) W(一般用·白色) G(滑动用·绿色) S(滑动用·白色) D(电子零件传适用) F(食品传适用)※1 O(耐油规格)※2 N(非粘接规格) J(无皮带) ※1仅CVSFB适用 ※2CVSPD为绿色	A(松下马达) B(东方马达) C(精研马达)
				NV-(无马达)	NM-(无马达)	NH-(无齿轮头)	※上述以外的皮带请从下表的“皮带规格”中选择	R(无马达·齿轮头)

- * 减速比小于等于25时，旋转方向与马达方向相同；减速比大于等于30时，旋转方向与马达方向相反。
- * 选择了无马达、齿轮头时，马达安装孔间距将因马达输出功率而异。
- * 选择了无马达、齿轮头时，主机将以部件状态交货。请按照同箱包装的组装步骤说明书由客户自行组装。

请按照选型步骤①~⑨选择型式和参数后进行订购



Order
订货范例

①型式	②B	③L	马达选择				⑧皮带规格	⑨马达制造厂选择
			④输出功率	⑤电压	⑥规格	⑦齿轮头减速比		
CVSMA	60	600	6	AV220	IM	60	H	C
CVSMA	100	1000	6	AV-	NM	NN	H	R
CVSMA	150	1500	6	AV220	SCM	100	J	A

报价
方式



交货方式



交货期

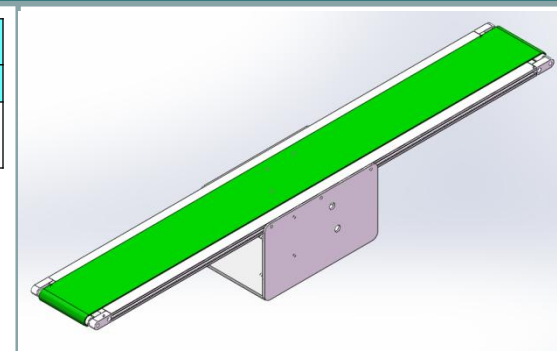
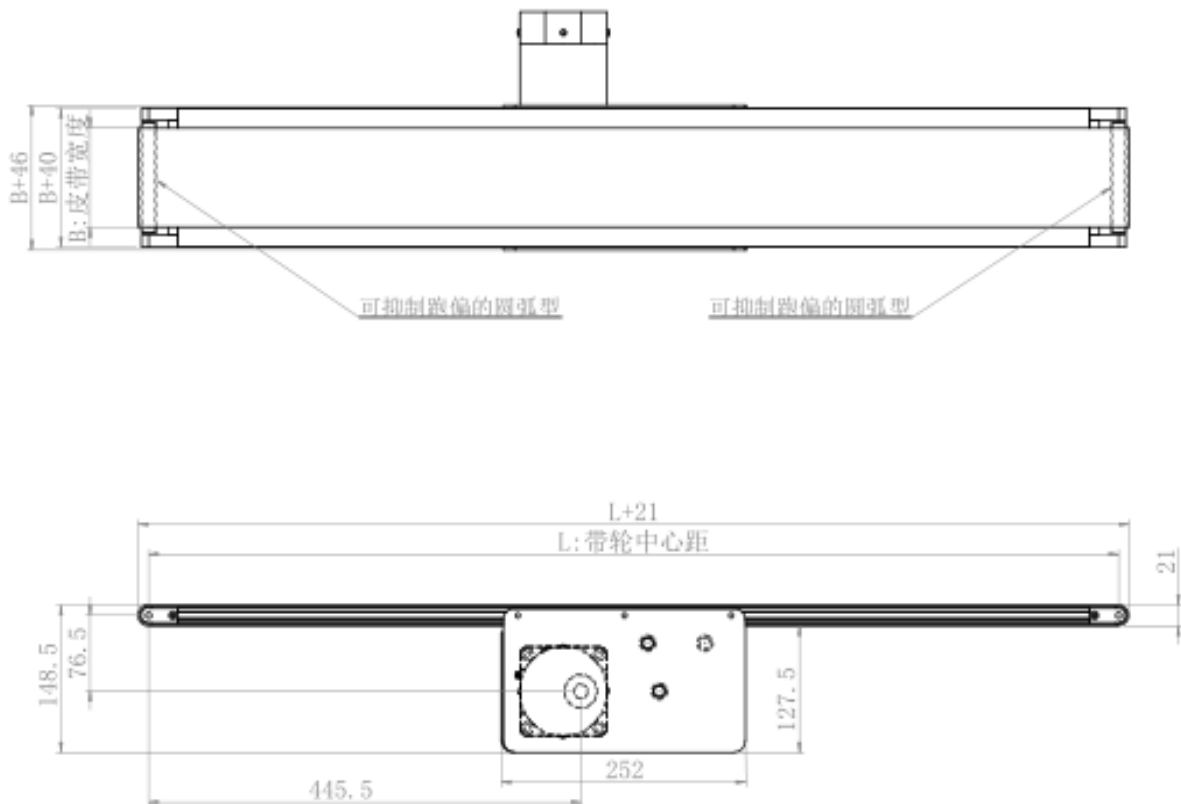
15

皮带输送机

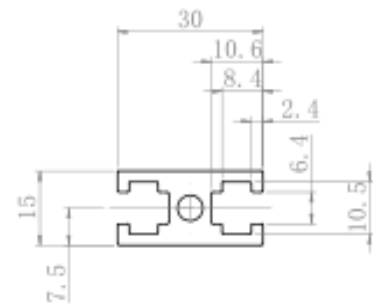
中间驱动 —— 薄型（带轮直径 $\Phi 15\text{mm}$ ）

代 码	类 型	材 质			表 面 处 理		
		型材	马达盖板	带轮固定座	型材	马达盖板	带轮固定座
CVLPA	不防跑偏型		铝材		阳极氧化处理	喷涂	

25W马达规格



型材截面放大图

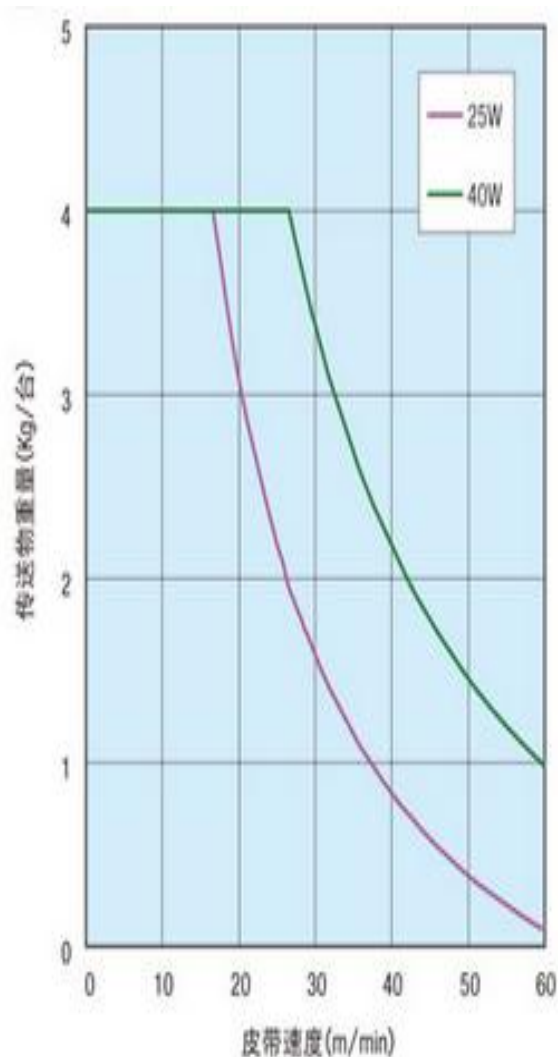


*A尺寸详细表

输出功率 (W)	马达		减速比	A
	规格	制造商		
25W	感应马达	松下	5~180	115.0
			5~18	117.0
		东方	25~180	127.5
			5~75	129.0
		精研	90~180	136.0
			5~180	125.0
	速度控制马达	松下	5~18	127.0
			25~180	137.5
		东方	5~75	139.5
			90~180	146.5
40W	感应马达	松下	5~180	142.0
			5~18	147.0
		东方	25~180	165.0
			5~75	161.6
		精研	90~180	170.6
			5~180	152.0
	速度控制马达	松下	5~18	157.0
			25~180	175.0
		东方	5~75	172.1
			90~180	181.1

■ 传送能力

*参考值



■ 齿轮头减速比


*可能会因负载状态而减小

齿轮头 减速比	皮带速度 (m/min)	
	50Hz	60Hz
5	47.1	56.5
7.5	31.4	37.7
9	26.2	31.4
12.5	18.8	22.6
15	15.7	18.8
18	13.1	15.7
25	9.4	11.3
30	7.9	9.4
36	6.5	7.9
50	4.7	5.7
60	3.9	4.7
75	3.1	3.8
90	2.6	3.1
100	2.4	2.8
120	2.0	2.4
150	1.6	1.9
180	1.3	1.6

①型式	②B指定 单位10mm	③L指定单位5mm	马达选择				⑧皮带规格	⑨马达制造厂选择
			④输出功率 (W)	⑤电压 (V)	⑥规格	⑦齿轮头减速比		
CVLPA	50~200	390~2000	25 40	AV220 (单相)	IM(感应马达) SCM(速度控制马达)	5 7.5 9 12.5 15 18 25 30 36 50 60 75 90 100 120 150 180	H(一般用·绿色) W(一般用·白色) G(滑动用·绿色) S(滑动用·白色) D(电子零件传适用) F(食品传适用)※1 O(耐油规格)※2 N(非粘接规格) J(无皮带) ※1仅CVSFB适用 ※2CVSFD为绿色 ※上述以外的皮带请从下表的“皮带规格”中选择	A(松下马达) B(东方马达) C(精研马达)
				AV380 (三相)	IM(感应马达) INV(感应马达+变频器)			
			25 40	NV- (无马达)	NM- (无马达)	NH- (无齿轮头)		R(无马达·齿轮头)

- * 请对马达进行接线，使皮带沿基准传送方向旋转。接线图、马达、变频器详细参阅厂家说明书。
- * 选择了无马达、齿轮头时，马达安装孔间距将因马达输出功率而异。
- * 选择了无马达、齿轮头时，主机将以部件状态交货。请按照同箱包装的组装步骤说明书由客户自行组装。

请按照选型步骤①~⑨选择型式和参数后进行订购



Order
订货范例

①型式

②B

③L

④输出功率

⑤电压

⑥规格

⑦齿轮头减速比

⑧皮带规格

⑨马达制造厂选择


CVLPA - 100 - 1000 - 25 - AV220 - SCM - 25 - H - C

报价方式







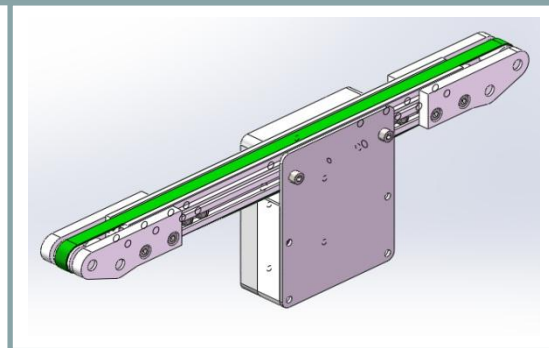
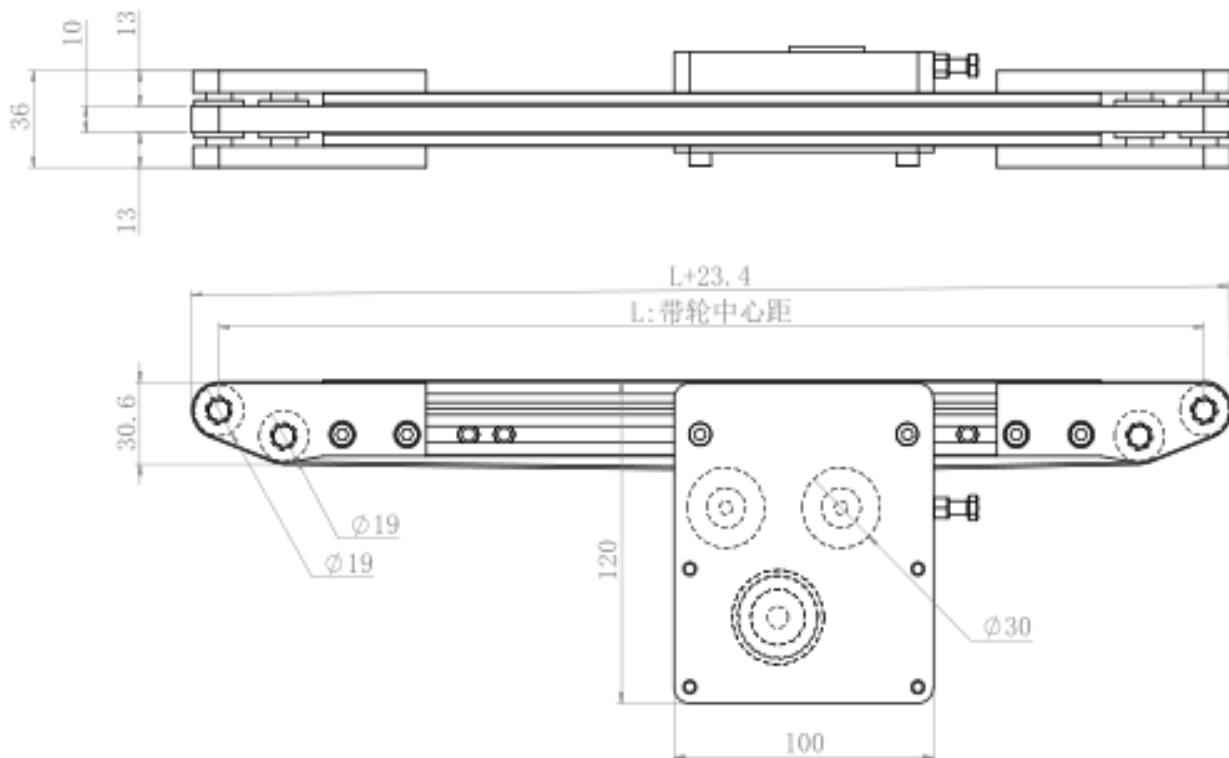
交货方式	交货期
	15

皮带输送机

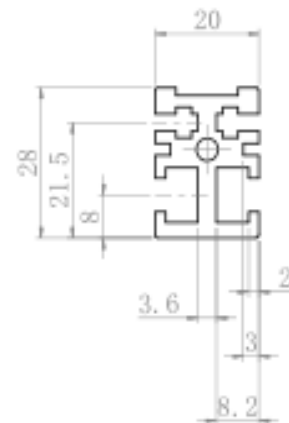
中间驱动 —— 单列同步齿形带型 (直径 $\Phi 19/20\text{mm}$)

代 码	类 型	材 质			表 面 处 理		
		型材	马达盖板	带轮固定座	型材	马达盖板	带轮固定座
CVSTR	不防跑偏型		铝材		阳极氧化处理	喷涂	

CVSTR-10



型材截面放大图

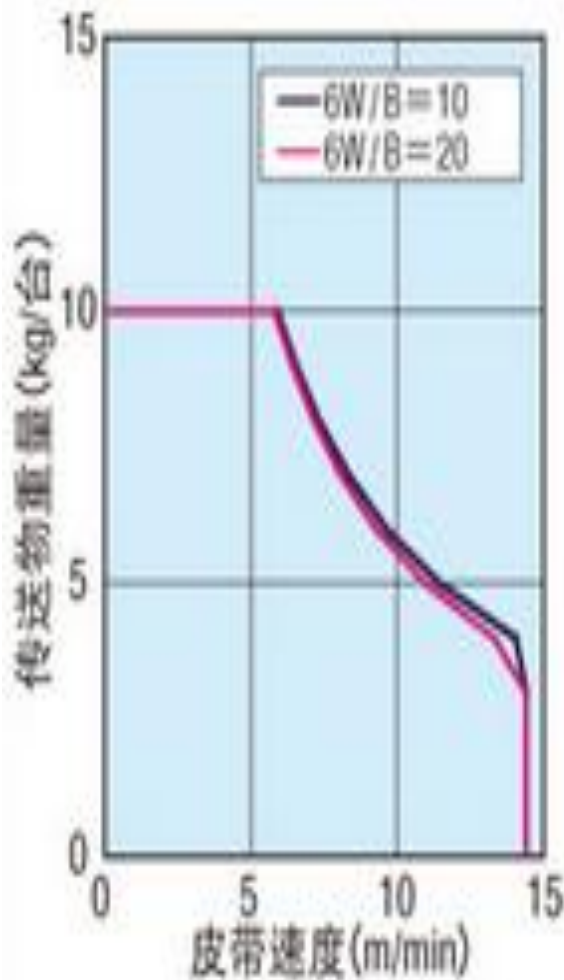


*A尺寸详细表

■ 传送能力 *参考值

■ 齿轮头减速比 *可能会因负载状态而减小

输出功率 (W)	马达		减速比	A
	规格	制造商		
6W	感应马达	松下	12.5~25	101.0
			30~180	108.0
		东方	12.5~25	105.0
			30~180	115.0
		精研	12.5~75	114.7
			90~180	120.7
	速度控制马达	松下	12.5~25	111.0
			30~180	118.0
		东方	12.5~25	115.0
			30~180	125.0
		精研	12.5~75	126.9
			90~180	132.9



齿轮头减速比	皮带速度 (m/min)	
	50Hz	60Hz
12.5	12.0	14.4
15	10.0	12.0
18	8.3	10.0
25	6.0	7.2
30	5.0	6.0
36	4.2	5.0
50	3.0	3.6
60	2.5	3.0
75	2.0	2.4
90	1.7	2.0
100	1.5	1.8
120	1.3	1.5
150	1.0	1.2
180	0.8	1.0

①型式	②B选择	③L指定单位5mm	马达选择				⑧皮带规格	⑨马达制造厂选择
			④输出功率 (W)	⑤电压 (V)	⑥规格	⑦齿轮头减速比		
CVSTR	10 20	300~2000	6	AV220 (单相)	IM(感应马达) SCM(速度控制马达)	12.5 15 18 25 30 36 50 60 75 90 100 120 150 180	H(半透明: 一般用) S(绿色: 滑动用) J(无皮带)	A(松下马达) B(东方马达) C(精研马达)
				NV- (无马达)		NM- (无马达)		NH- (无齿轮头)

- * 减速比小于等于25时，旋转方向与马达方向相同；减速比大于等于30时，旋转方向与马达方向相反。
- * 选择了无马达、齿轮头时，马达安装孔间距将因马达输出功率而异。
- * 选择了无马达、齿轮头时，主机将以部件状态交货。请按照同箱包装的组装步骤说明书由客户自行组装。

请按照选型步骤①~⑨选择型式和参数后进行订购



Order
订货范例

①型式	②B	③L	马达选择				⑧皮带规格	⑨马达制造厂选择
④输出功率	⑤电压	⑥规格	⑦齿轮头减速比					
CVSTR	10	1000	6	AV220	IM	25	H	C
无马达、齿轮头时 CVSTR	10	1000	6	NV-	NM	NN	H	R

报价
方式



交货方式



交货期

15



输送机用底座 H型



输送机用底座 L型



输送机 安装金属件

皮带输送机

调速器——选配件



面板式调速器 SF型



内置式调速器 SK型



面板式驱动器 SFB型



内置式驱动器 SKB型



变频控制器 A025型



面板式调速器 SPC型